

Maßstab 1:100

Die im Grundriss dargestellten Möblierungen sind nicht Bestandteil der vertraglichen Leistung. Ausschlaggebend ist die Ausführungsplanung gemäß der notariellen Urkunde.

# WESTERBERG

## Logen

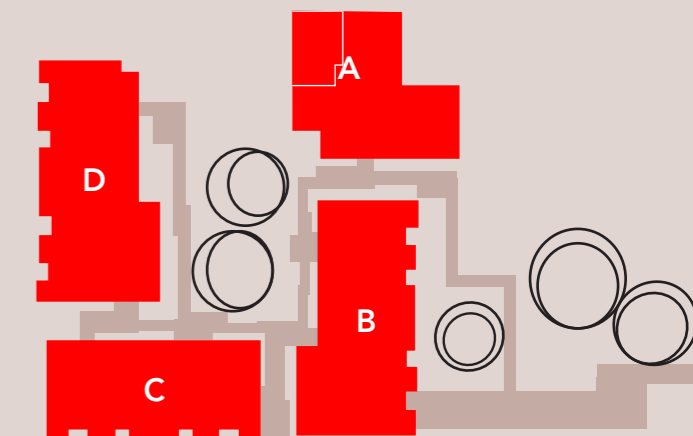
### Haus A | WHG 101

A WE01 (TE-Nr. 1)

4 Zimmer, Erdgeschoss

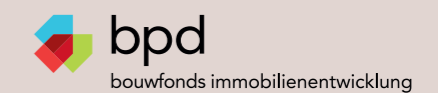
Wohnen/Essen/Küche .....	35,95 m <sup>2</sup>
Schlafen .....	17,56 m <sup>2</sup>
Kind 1 .....	17,58 m <sup>2</sup>
Kind 2 .....	15,20 m <sup>2</sup>
Diele .....	5,23 m <sup>2</sup>
Entree .....	4,43 m <sup>2</sup>
Bad .....	6,05 m <sup>2</sup>
Gästebad .....	5,28 m <sup>2</sup>
Abstellraum .....	1,88 m <sup>2</sup>
Terrasse (50% 8,22 m <sup>2</sup> ) .....	4,11 m <sup>2</sup>

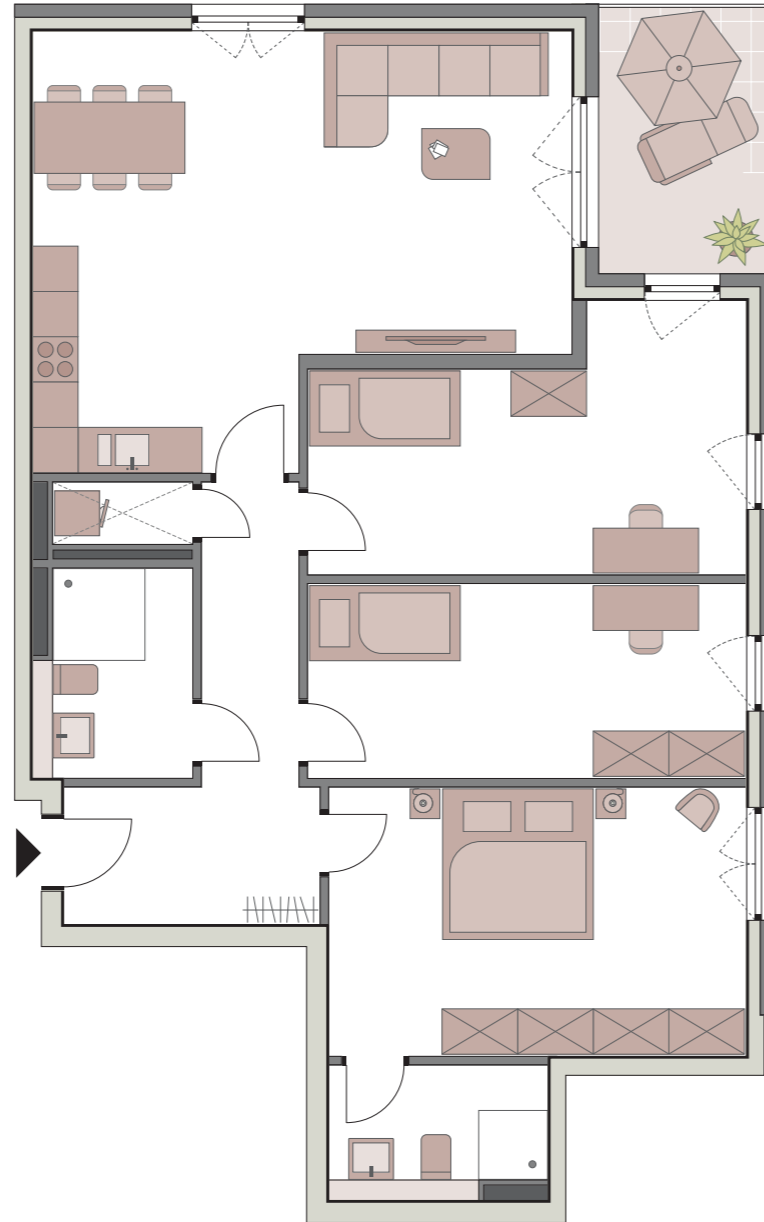
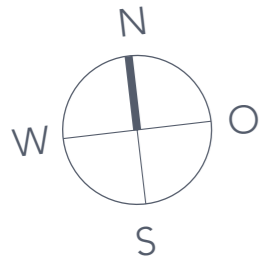
**Gesamtfläche .....** 113,27 m<sup>2</sup>



[www.westerberg-logen.de](http://www.westerberg-logen.de)

Ein Projekt von





Maßstab 1:100

Die im Grundriss dargestellten Möblierungen sind nicht Bestandteil der vertraglichen Leistung. Ausschlaggebend ist die Ausführungsplanung gemäß der notariellen Urkunde.

# WESTERBERG

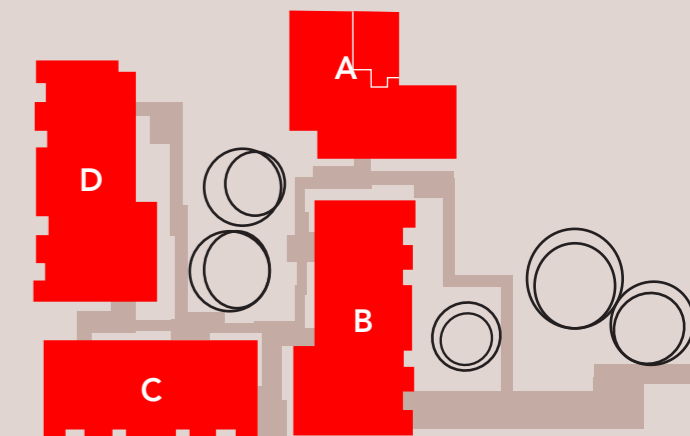
## Logen

### Haus A | WHG 102

A WE02 (TE-Nr. 2)

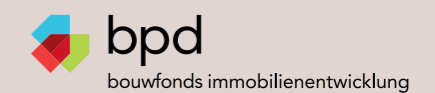
4 Zimmer, Erdgeschoss

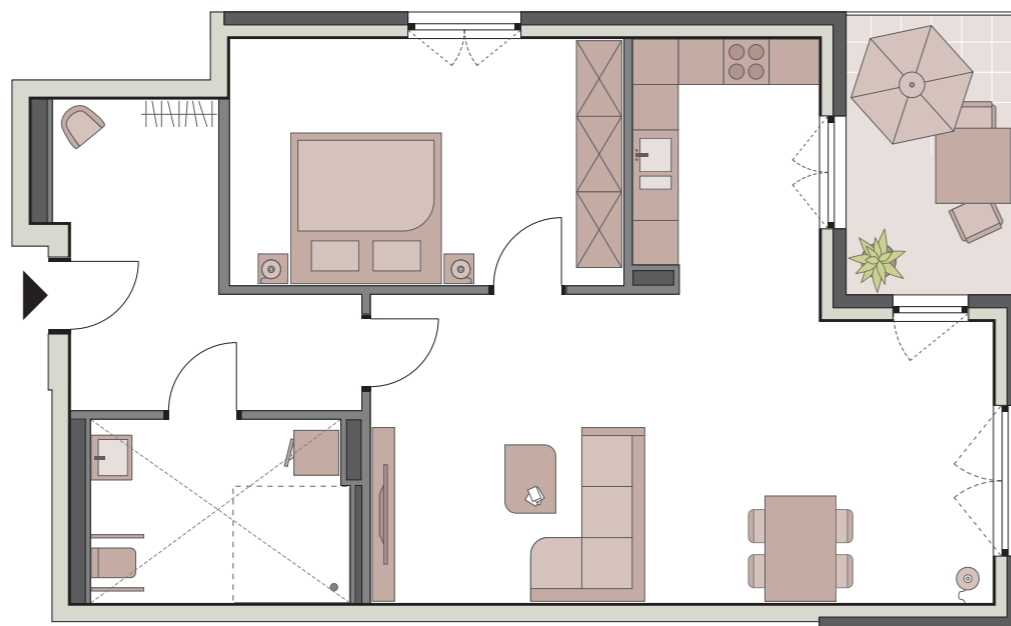
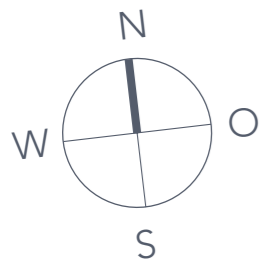
Wohnen/Essen/Küche .....	35,90 m <sup>2</sup>
Schlafen .....	19,51 m <sup>2</sup>
Kind 1 .....	17,59 m <sup>2</sup>
Kind 2 .....	14,85 m <sup>2</sup>
Diele .....	5,16 m <sup>2</sup>
Entree .....	5,99 m <sup>2</sup>
Bad .....	4,85 m <sup>2</sup>
Gästebad .....	5,48 m <sup>2</sup>
Abstellraum .....	1,50 m <sup>2</sup>
Balkon (50% 7,08 m <sup>2</sup> ).....	3,54 m <sup>2</sup>
<b>Gesamtfläche .....</b>	<b>114,37 m<sup>2</sup></b>



[www.westerberg-logen.de](http://www.westerberg-logen.de)

Ein Projekt von





Maßstab 1:100

Die im Grundriss dargestellten Möblierungen sind nicht Bestandteil der vertraglichen Leistung. Ausschlaggebend ist die Ausführungsplanung gemäß der notariellen Urkunde.

# WESTERBERG

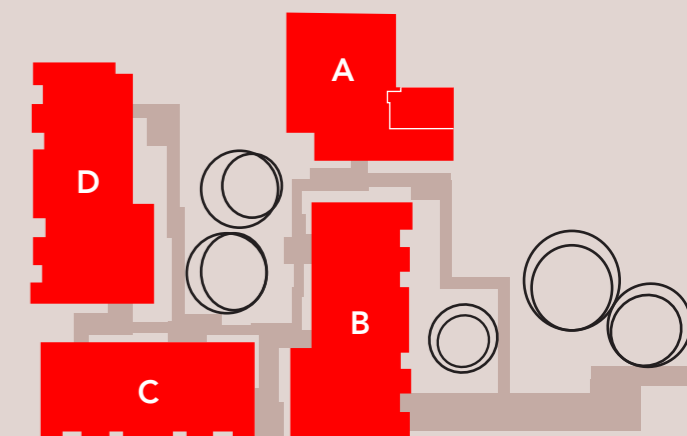
## Logen

### Haus A | WHG 103

A WE03 (TE-Nr. 3)

2 Zimmer, Erdgeschoss

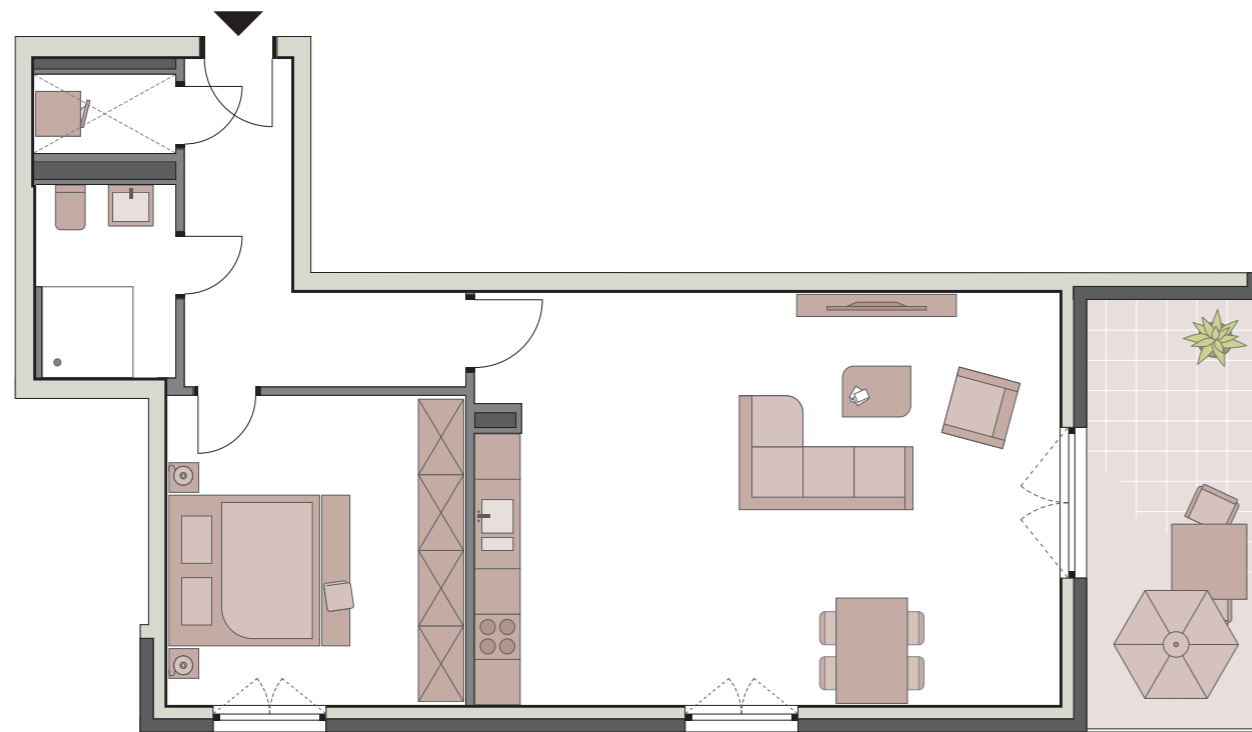
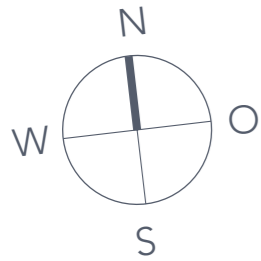
Wohnen/Essen/Küche .....	40,67 m <sup>2</sup>
Schlafen .....	16,90 m <sup>2</sup>
Entree .....	11,29 m <sup>2</sup>
Bad .....	8,20 m <sup>2</sup>
Balkon (50% 7,08 m <sup>2</sup> ).....	3,70 m <sup>2</sup>
<b>Gesamtfläche .....</b>	<b>80,76 m<sup>2</sup></b>



[www.westerberg-logen.de](http://www.westerberg-logen.de)

Ein Projekt von





Maßstab 1:100

Die im Grundriss dargestellten Möblierungen sind nicht Bestandteil der vertraglichen Leistung. Ausschlaggebend ist die Ausführungsplanung gemäß der notariellen Urkunde.

# WESTERBERG

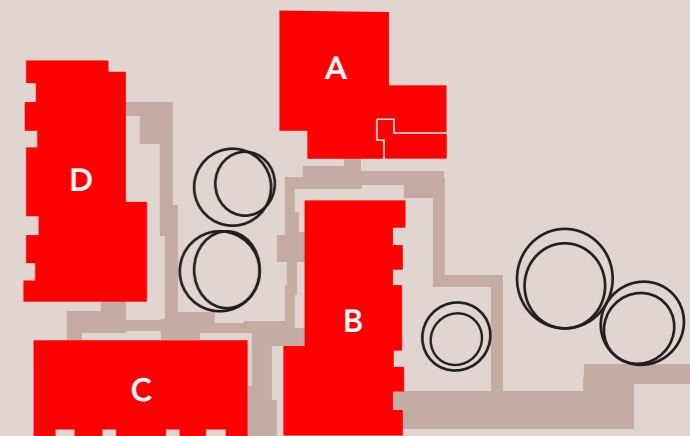
## Logen

### Haus A | WHG 104

A WE04 (TE-Nr. 4)

2 Zimmer, Erdgeschoss

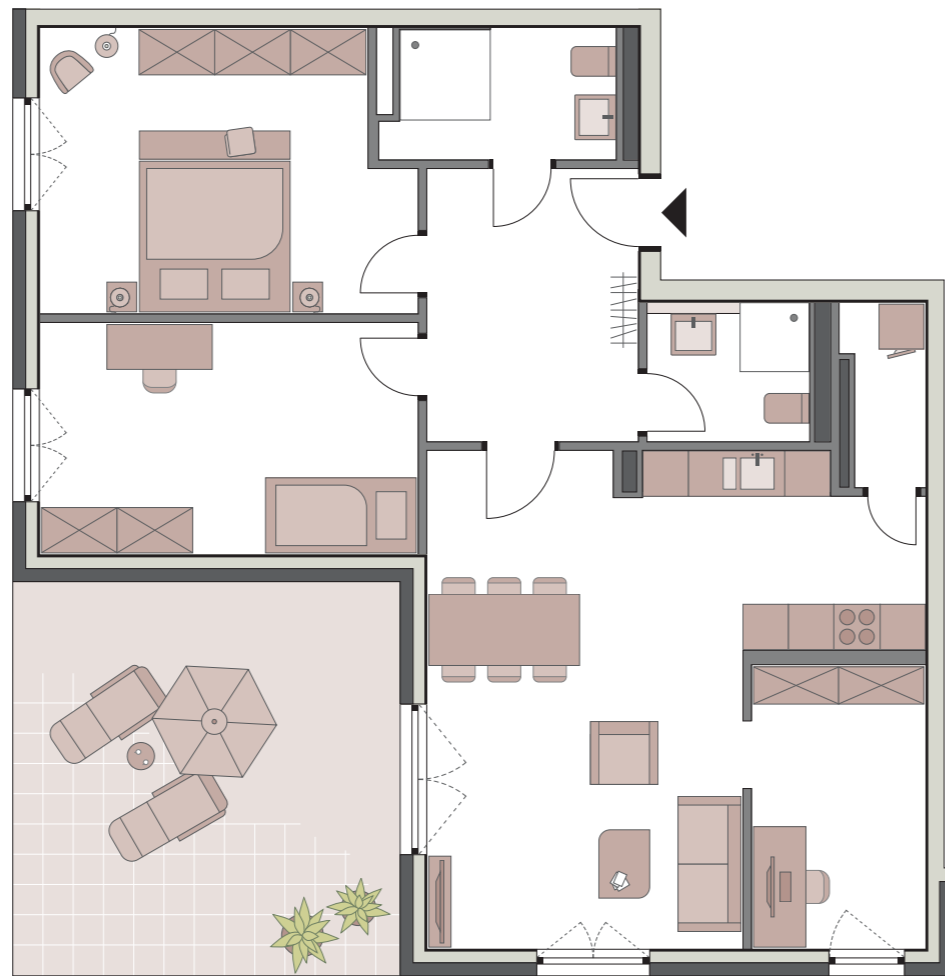
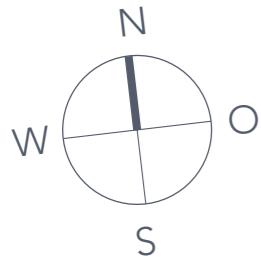
Wohnen/Essen/Küche .....	41,89 m <sup>2</sup>
Schlafen .....	16,05 m <sup>2</sup>
Entree .....	9,07 m <sup>2</sup>
Bad .....	4,68 m <sup>2</sup>
Abstellraum .....	1,94 m <sup>2</sup>
Balkon (50% 11,60 m <sup>2</sup> ).....	5,80 m <sup>2</sup>
<b>Gesamtfläche .....</b>	<b>79,43 m<sup>2</sup></b>



[www.westerberg-logen.de](http://www.westerberg-logen.de)

Ein Projekt von





Maßstab 1:100

Die im Grundriss dargestellten Möblierungen sind nicht Bestandteil der vertraglichen Leistung. Ausschlaggebend ist die Ausführungsplanung gemäß der notariellen Urkunde.

# WESTERBERG

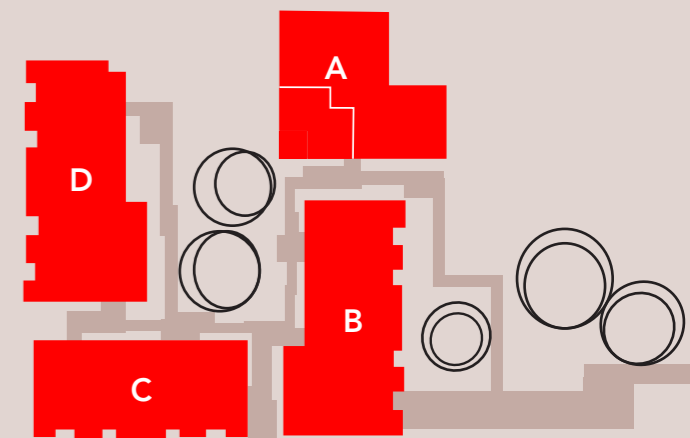
## Logen

### Haus A | WHG 105

A WE05 (TE-Nr. 5)

4 Zimmer, Erdgeschoss

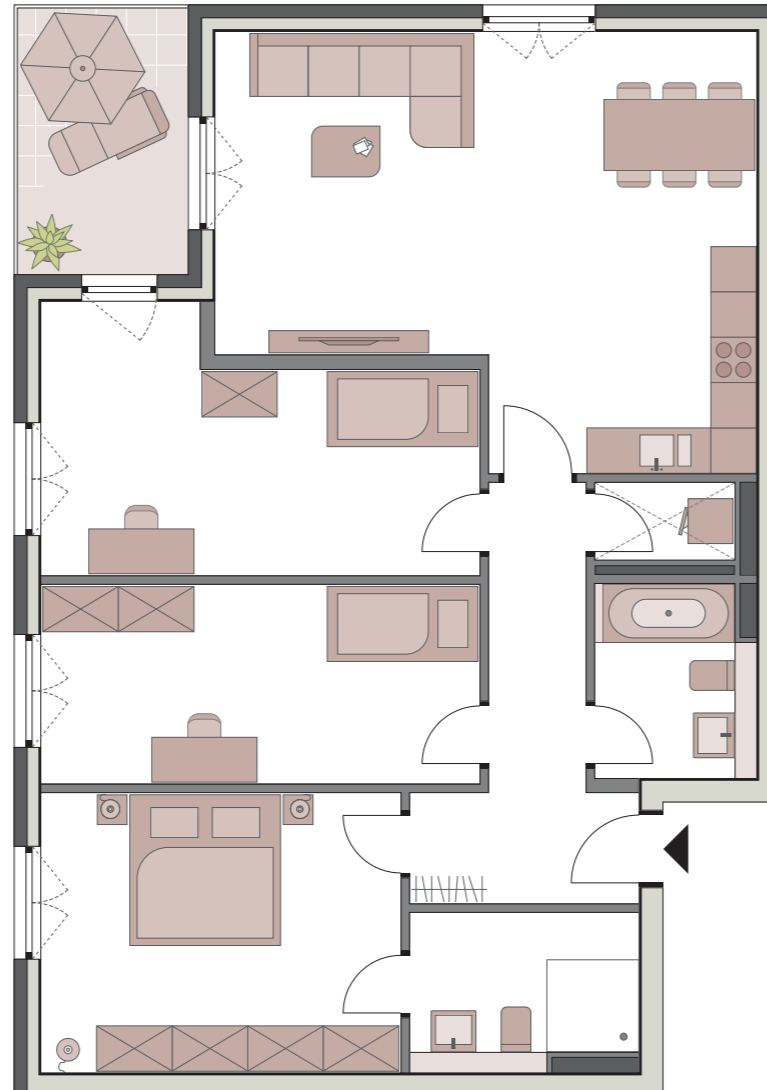
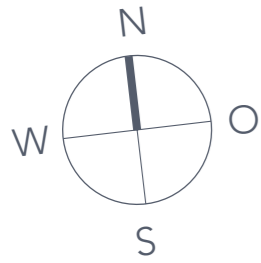
Wohnen/Essen/Küche .....	32,75 m <sup>2</sup>
Schlafen .....	17,59 m <sup>2</sup>
Kind .....	15,21 m <sup>2</sup>
Arbeiten .....	8,78 m <sup>2</sup>
Entree .....	10,02 m <sup>2</sup>
Bad .....	5,21 m <sup>2</sup>
Gästebad .....	3,90 m <sup>2</sup>
Abstellraum .....	2,39 m <sup>2</sup>
Terrasse (50% 26,48 m <sup>2</sup> ) .....	13,24 m <sup>2</sup>
<b>Gesamtfläche .....</b>	<b>109,09 m<sup>2</sup></b>



[www.westerberg-logen.de](http://www.westerberg-logen.de)

Ein Projekt von





Maßstab 1:100

Die im Grundriss dargestellten Möblierungen sind nicht Bestandteil der vertraglichen Leistung. Ausschlaggebend ist die Ausführungsplanung gemäß der notariellen Urkunde.

# WESTERBERG

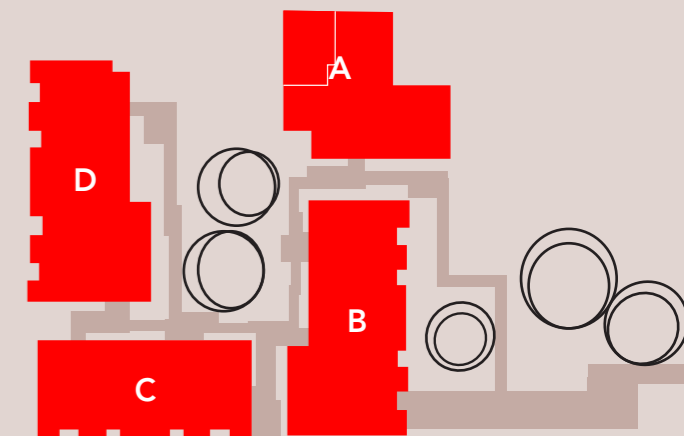
## Logen

### Haus A | WHG 106

A WE06 (TE-Nr. 6)

4 Zimmer, 1. Obergeschoss

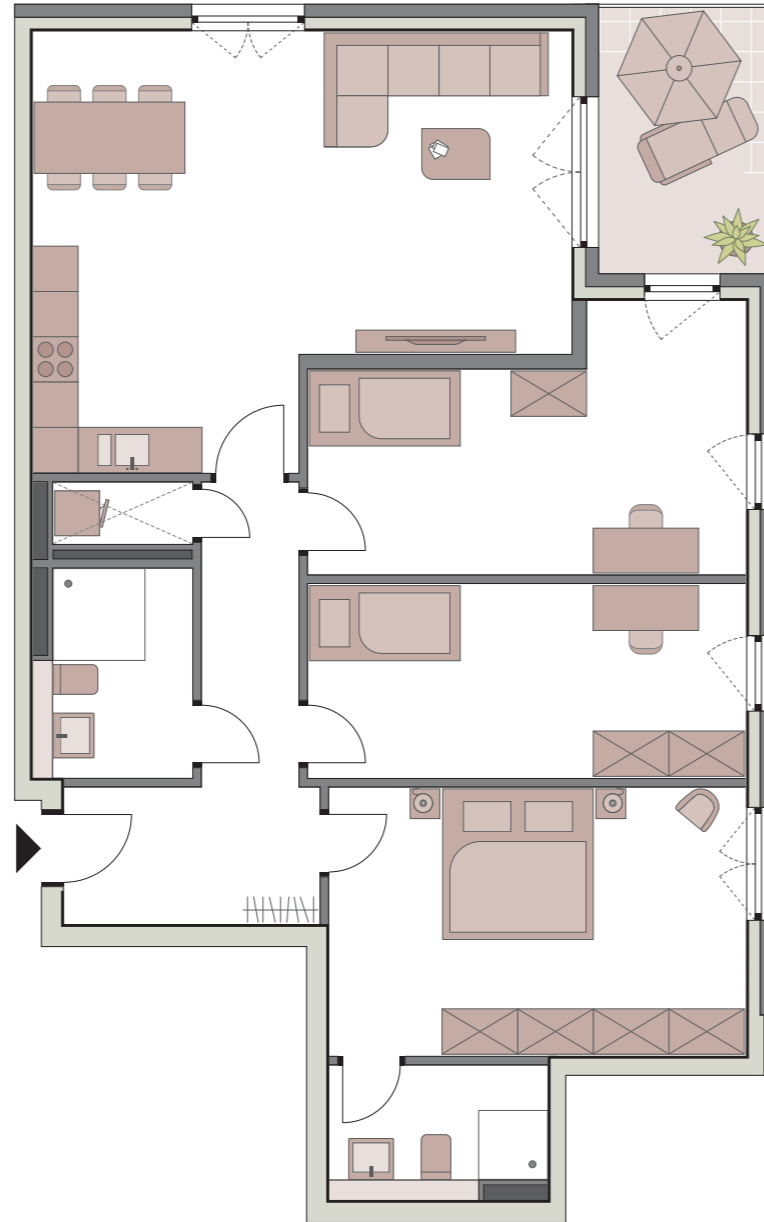
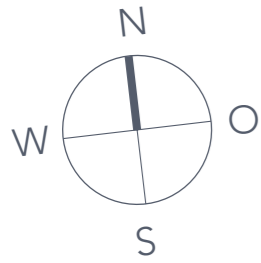
Wohnen/Essen/Küche .....	36,10 m <sup>2</sup>
Schlafen .....	17,56 m <sup>2</sup>
Kind 1 .....	17,58 m <sup>2</sup>
Kind 2 .....	15,20 m <sup>2</sup>
Diele .....	5,07 m <sup>2</sup>
Entree .....	4,43 m <sup>2</sup>
Bad .....	6,05 m <sup>2</sup>
Gästebad .....	5,28 m <sup>2</sup>
Abstellraum .....	1,88 m <sup>2</sup>
Balkon (50% 7,12 m <sup>2</sup> ).....	3,56 m <sup>2</sup>
<b>Gesamtfläche .....</b>	<b>112,71 m<sup>2</sup></b>



[www.westerberg-logen.de](http://www.westerberg-logen.de)

Ein Projekt von





Maßstab 1:100

Die im Grundriss dargestellten Möblierungen sind nicht Bestandteil der vertraglichen Leistung. Ausschlaggebend ist die Ausführungsplanung gemäß der notariellen Urkunde.

# WESTERBERG

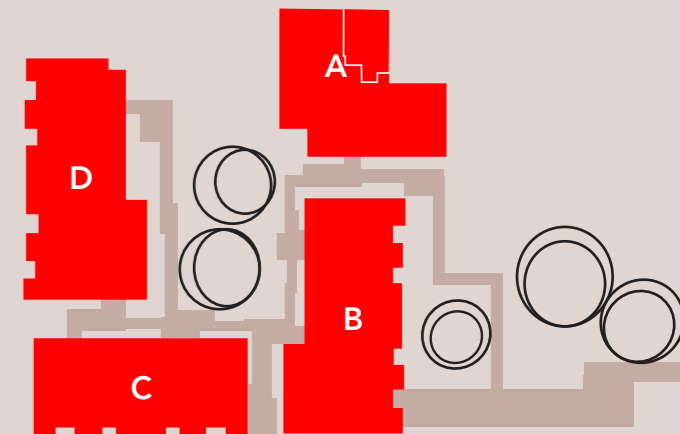
## Logen

### Haus A | WHG 107

A WE07 (TE-Nr. 7)

4 Zimmer, 1. Obergeschoss

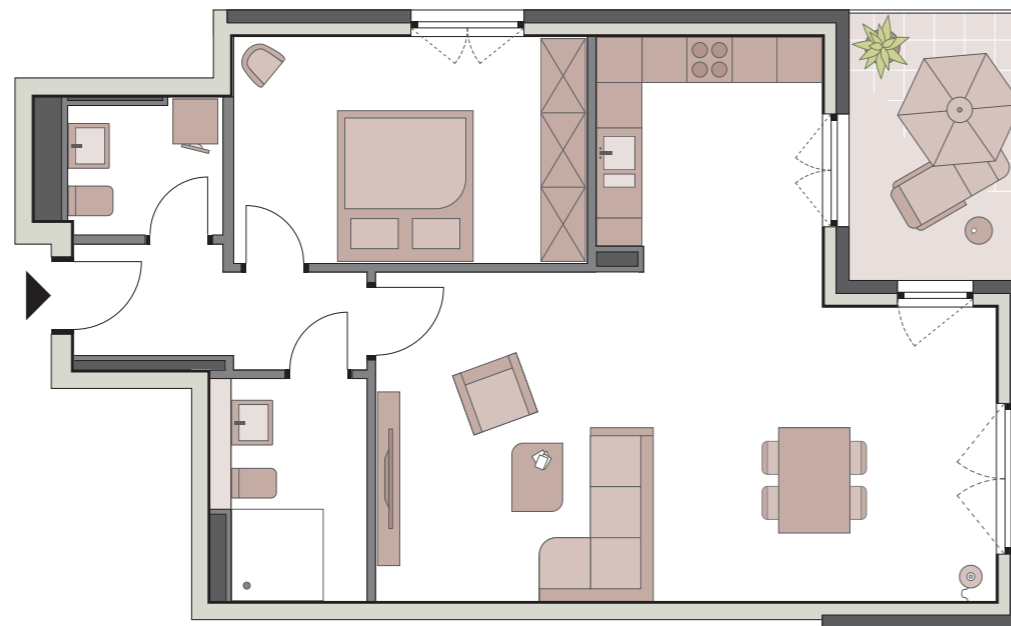
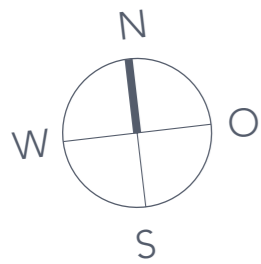
Wohnen/Essen/Küche .....	35,82 m <sup>2</sup>
Schlafen .....	19,50 m <sup>2</sup>
Kind 1 .....	17,59 m <sup>2</sup>
Kind 2 .....	14,85 m <sup>2</sup>
Diele .....	5,16 m <sup>2</sup>
Entree .....	5,99 m <sup>2</sup>
Bad .....	4,84 m <sup>2</sup>
Gästebad .....	5,49 m <sup>2</sup>
Abstellraum .....	1,51 m <sup>2</sup>
Balkon (50% 7,08 m <sup>2</sup> ).....	3,54 m <sup>2</sup>
<b>Gesamtfläche .....</b>	<b>114,29 m<sup>2</sup></b>



[www.westerberg-logen.de](http://www.westerberg-logen.de)

Ein Projekt von





Maßstab 1:100

Die im Grundriss dargestellten Möblierungen sind nicht Bestandteil der vertraglichen Leistung. Ausschlaggebend ist die Ausführungsplanung gemäß der notariellen Urkunde.

# WESTERBERG

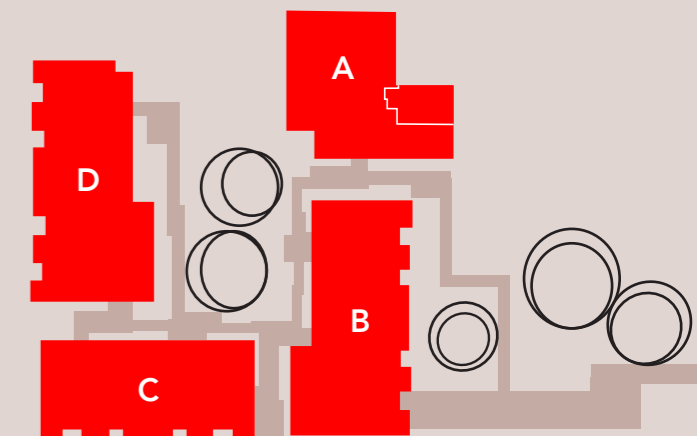
## Logen

### Haus A | WHG 108

A WE08 (TE-Nr. 8)

2 Zimmer, 1. Obergeschoss

Wohnen/Essen/Küche .....	43,82 m <sup>2</sup>
Schlafen .....	13,92 m <sup>2</sup>
Diele .....	2,24 m <sup>2</sup>
Entree .....	2,90 m <sup>2</sup>
Bad .....	5,73 m <sup>2</sup>
Gästebad .....	3,61 m <sup>2</sup>
Balkon (50% 7,12 m <sup>2</sup> ).....	3,56 m <sup>2</sup>
<b>Gesamtfläche .....</b>	<b>75,78 m<sup>2</sup></b>

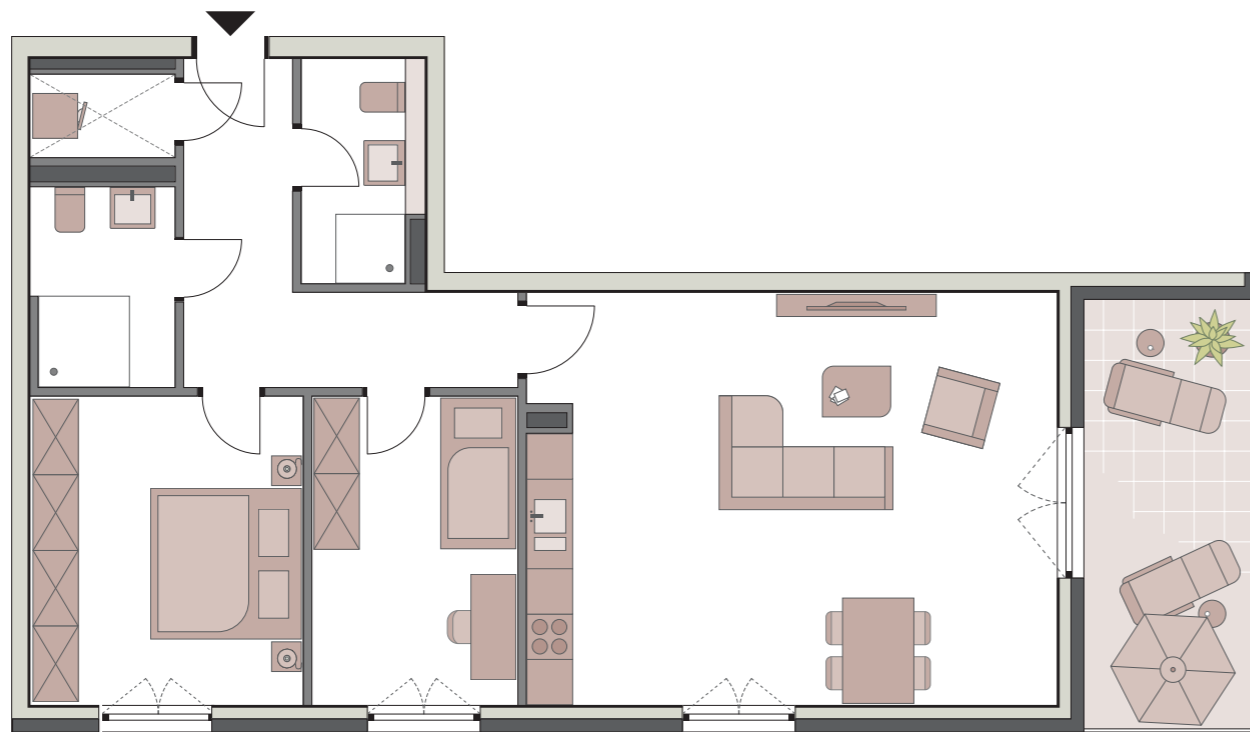
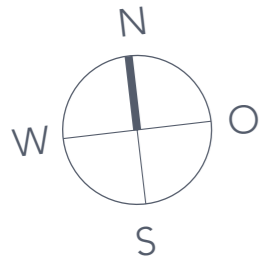


[www.westerberg-logen.de](http://www.westerberg-logen.de)

Ein Projekt von







Maßstab 1:100

Die im Grundriss dargestellten Möblierungen sind nicht Bestandteil der vertraglichen Leistung. Ausschlaggebend ist die Ausführungsplanung gemäß der notariellen Urkunde.

# WESTERBERG

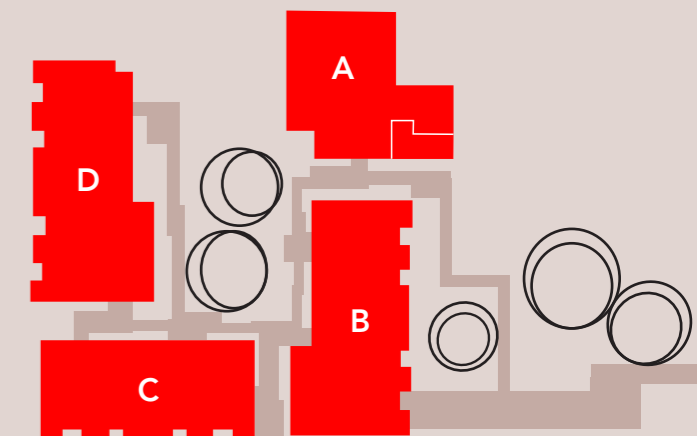
## Logen

### Haus A | WHG 109

A WE09 (TE-Nr. 9)

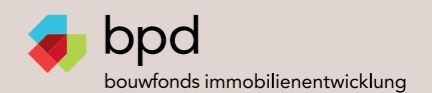
3 Zimmer, 1. Obergeschoss

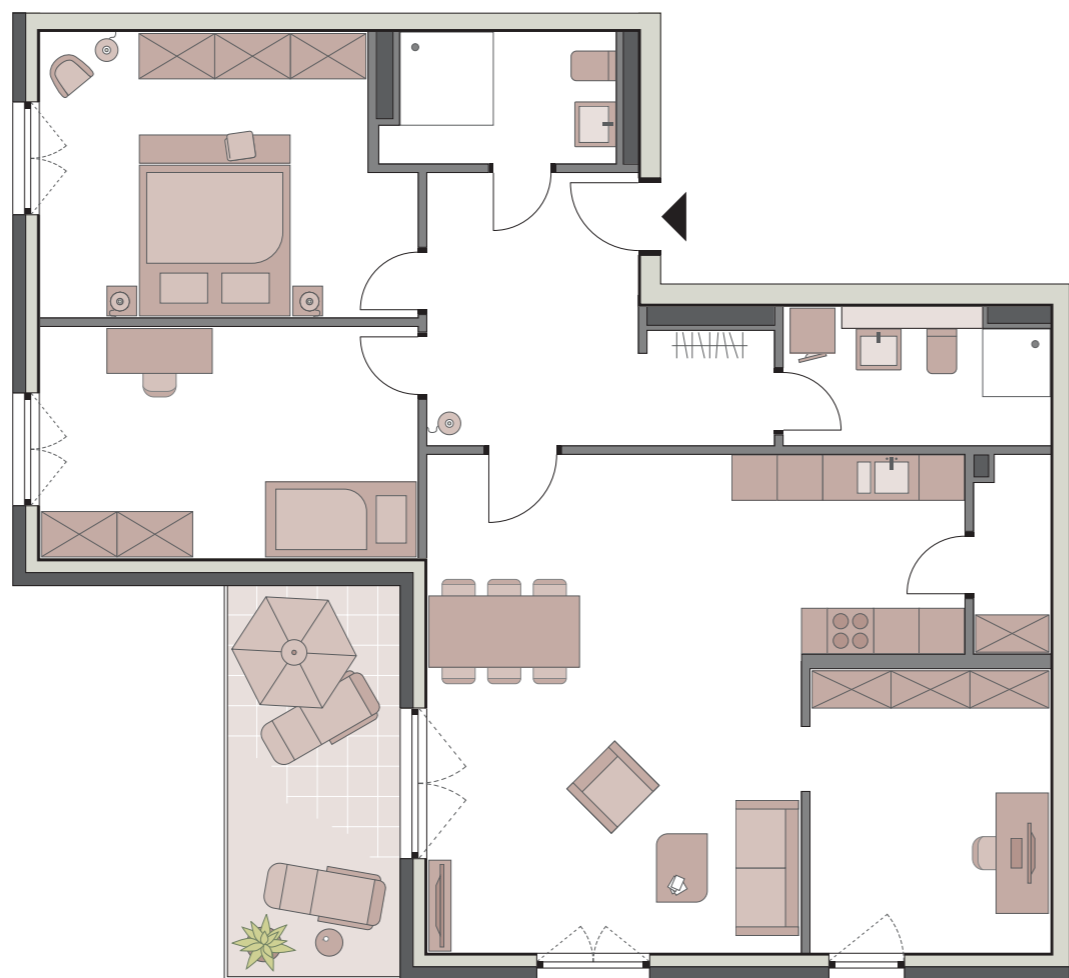
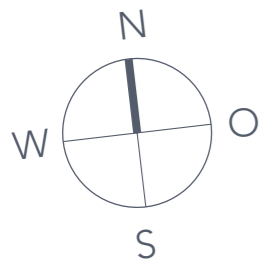
Wohnen/Essen/Küche .....	37,89 m <sup>2</sup>
Schlafen .....	14,62 m <sup>2</sup>
Kind .....	11,04 m <sup>2</sup>
Entree .....	9,98 m <sup>2</sup>
Bad .....	4,96 m <sup>2</sup>
Gästebad .....	4,55 m <sup>2</sup>
Abstellraum .....	2,04 m <sup>2</sup>
Balkon (50% 11,66 m <sup>2</sup> ).....	5,83 m <sup>2</sup>
<b>Gesamtfläche .....</b>	<b>90,91 m<sup>2</sup></b>



[www.westerberg-logen.de](http://www.westerberg-logen.de)

Ein Projekt von





# WESTERBERG

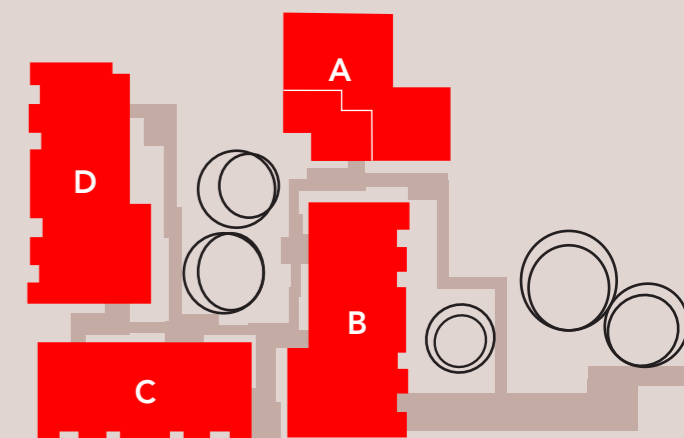
## Logen

### Haus A | WHG 110

A WE10 (TE-Nr. 10)

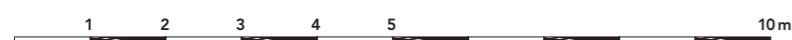
4 Zimmer, 1. Obergeschoss

Wohnen/Essen/Küche .....	38,26 m <sup>2</sup>
Schlafen .....	17,59 m <sup>2</sup>
Kind .....	15,21 m <sup>2</sup>
Arbeiten .....	11,87 m <sup>2</sup>
Entree .....	10,02 m <sup>2</sup>
Diele .....	2,70 m <sup>2</sup>
Bad .....	5,18 m <sup>2</sup>
Gästebad .....	5,64 m <sup>2</sup>
Abstellraum .....	2,57 m <sup>2</sup>
Balkon (50% 10,58 m <sup>2</sup> ).....	5,29 m <sup>2</sup>
<b>Gesamtfläche .....</b>	<b>114,33 m<sup>2</sup></b>



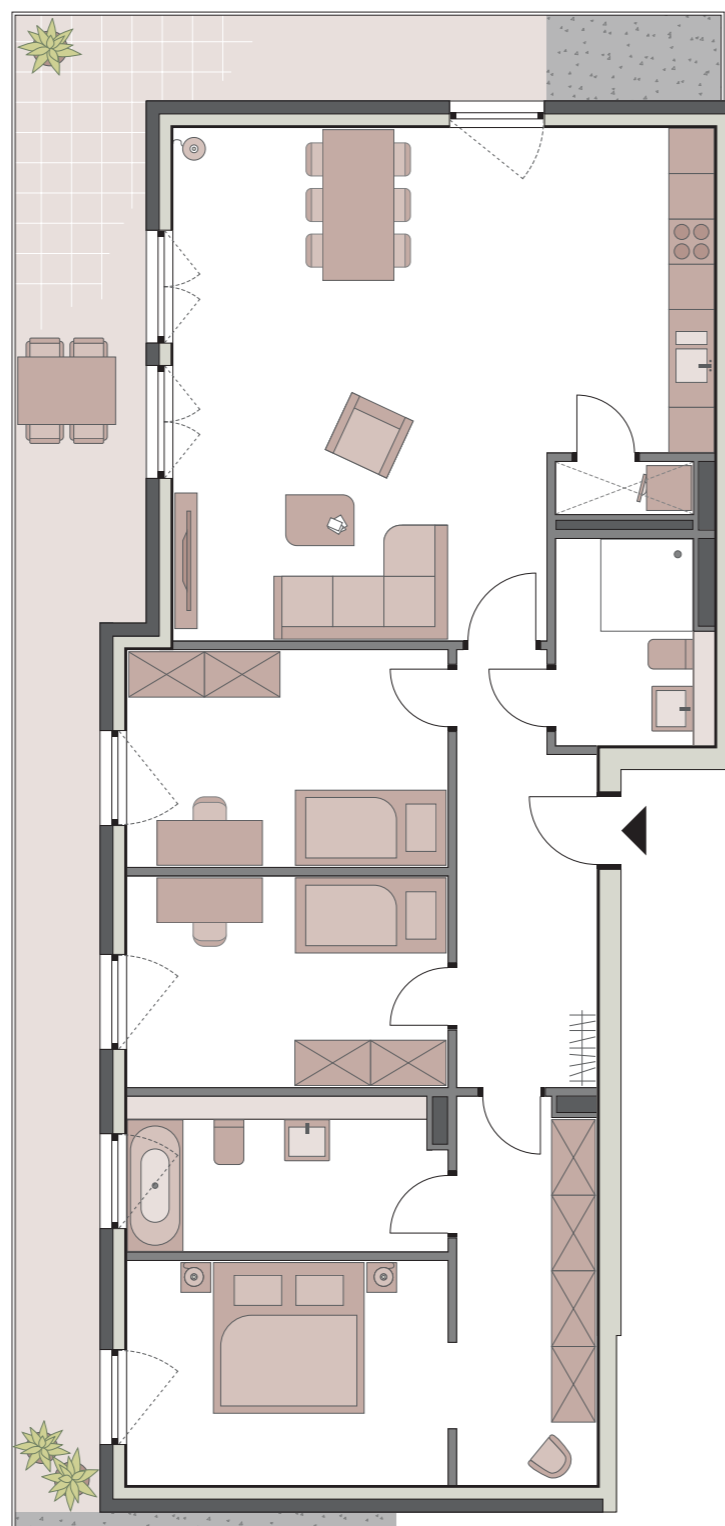
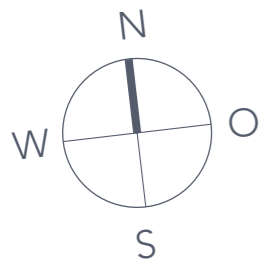
[www.westerberg-logen.de](http://www.westerberg-logen.de)

Ein Projekt von



Maßstab 1:100

Die im Grundriss dargestellten Möblierungen sind nicht Bestandteil der vertraglichen Leistung. Ausschlaggebend ist die Ausführungsplanung gemäß der notariellen Urkunde.



Maßstab 1:100

Die im Grundriss dargestellten Möblierungen sind nicht Bestandteil der vertraglichen Leistung. Ausschlaggebend ist die Ausführungsplanung gemäß der notariellen Urkunde.

# WESTERBERG

## Logen

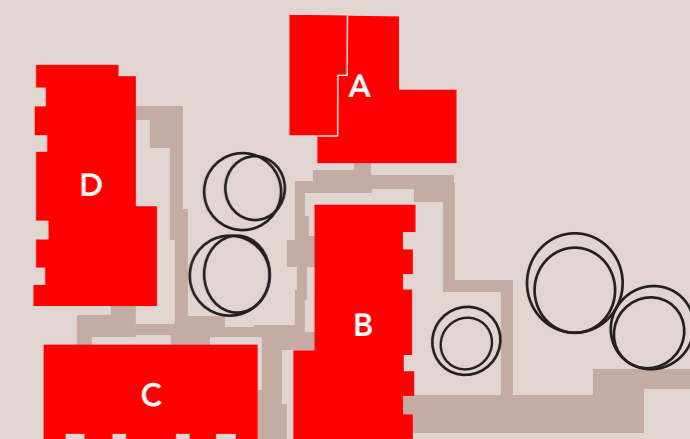
### Haus A | WHG 111

A WE11 (TE-Nr. 11)

4 Zimmer, Staffelgeschoss

Wohnen/Essen/Küche .....	42,83 m <sup>2</sup>
Schlafen .....	12,51 m <sup>2</sup>
Kind 1 .....	12,10 m <sup>2</sup>
Kind 2 .....	11,81 m <sup>2</sup>
Ankleide.....	9,32 m <sup>2</sup>
Diele .....	9,76 m <sup>2</sup>
Bad .....	8,46 m <sup>2</sup>
Gästebad .....	5,34 m <sup>2</sup>
Abstellraum .....	1,26 m <sup>2</sup>
Umlauf 1 (25% 6,40 m <sup>2</sup> ) .....	1,60 m <sup>2</sup>
Umlauf 2 (25% 14,12 m <sup>2</sup> ) .....	3,53 m <sup>2</sup>
Terrasse (50% 14,68 m <sup>2</sup> ) .....	7,34 m <sup>2</sup>

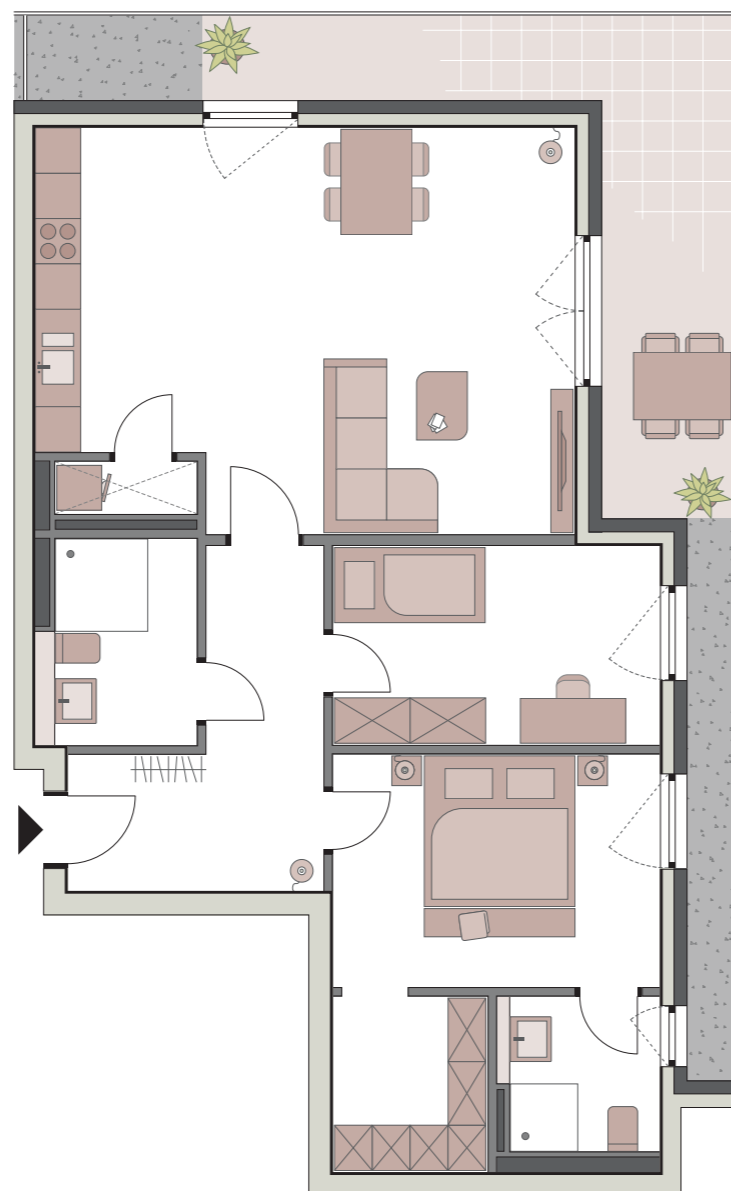
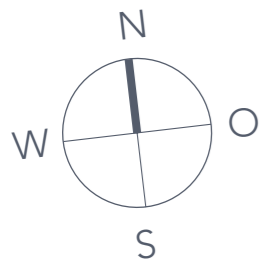
**Gesamtfläche .....** 125,86 m<sup>2</sup>



[www.westerberg-logen.de](http://www.westerberg-logen.de)

Ein Projekt von





Maßstab 1:100

Die im Grundriss dargestellten Möblierungen sind nicht Bestandteil der vertraglichen Leistung. Ausschlaggebend ist die Ausführungsplanung gemäß der notariellen Urkunde.

# WESTERBERG

## Logen

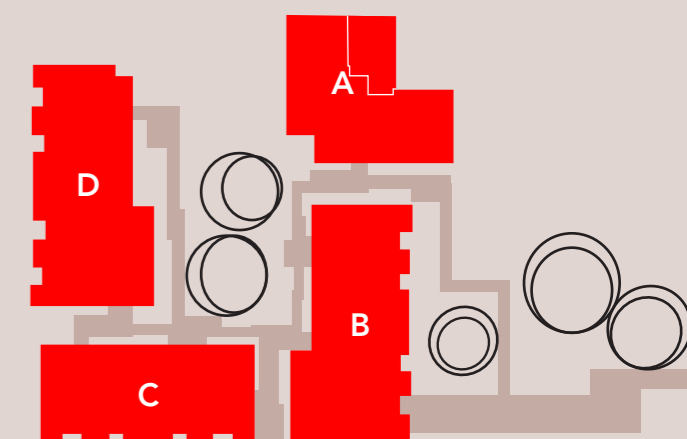
### Haus A | WHG 112

A WE12 (TE-Nr. 12)

3 Zimmer, Staffelgeschoss

Wohnen/Essen/Küche .....	35,78 m <sup>2</sup>
Schlafen .....	13,30 m <sup>2</sup>
Kind .....	11,39 m <sup>2</sup>
Entree .....	6,07 m <sup>2</sup>
Ankleide.....	4,94 m <sup>2</sup>
Diele .....	4,26 m <sup>2</sup>
Bad .....	4,26 m <sup>2</sup>
Gästebad .....	5,51 m <sup>2</sup>
Abstellraum .....	1,30 m <sup>2</sup>
Umlauf (25% 6,36 m <sup>2</sup> ) .....	1,59 m <sup>2</sup>
Terrasse (50% 12,32 m <sup>2</sup> ) .....	6,16 m <sup>2</sup>

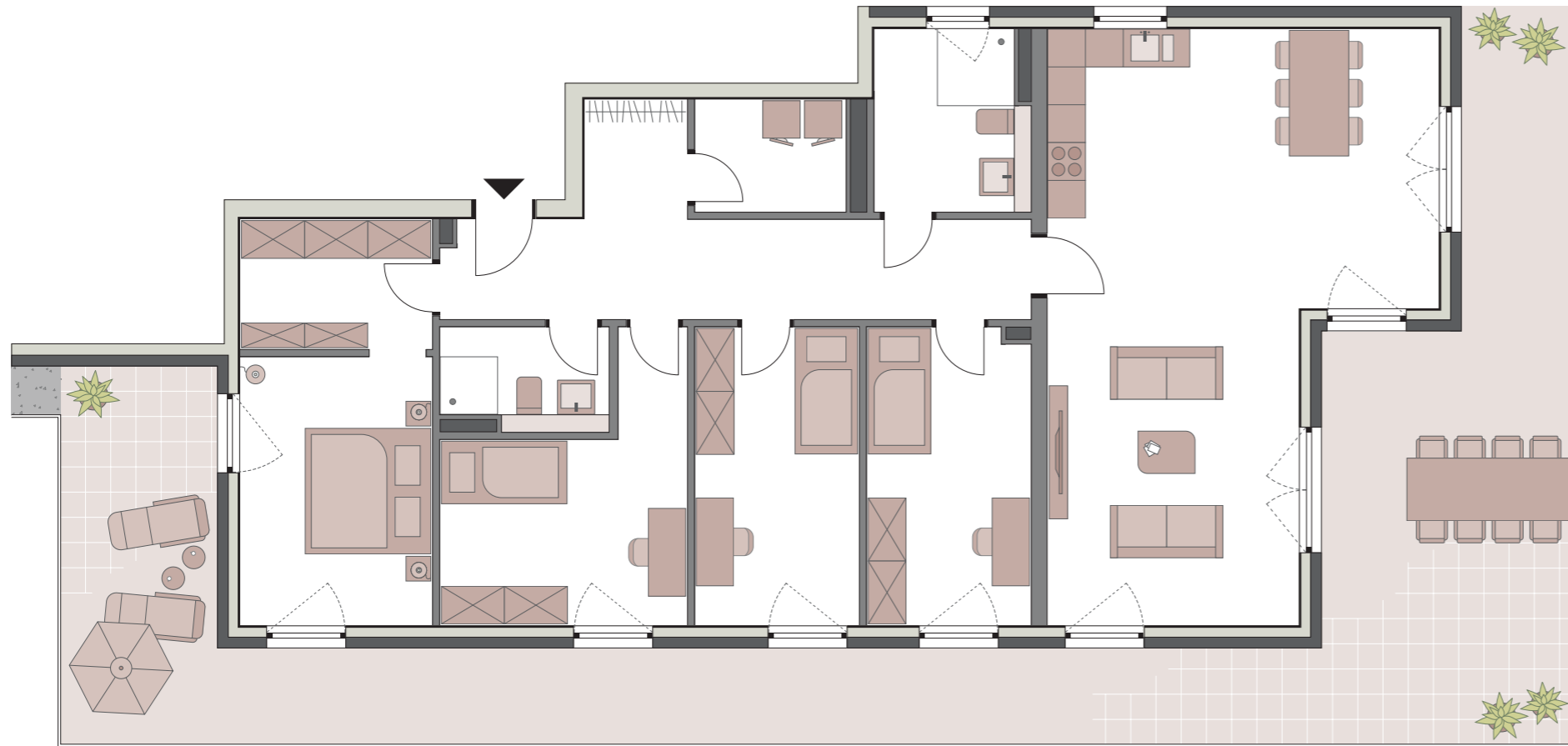
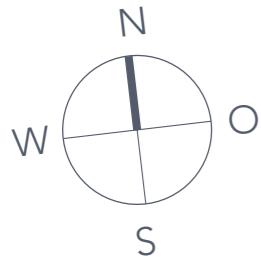
**Gesamtfläche .....** 94,56 m<sup>2</sup>



[www.westerberg-logen.de](http://www.westerberg-logen.de)

Ein Projekt von





# WESTERBERG

## Logen

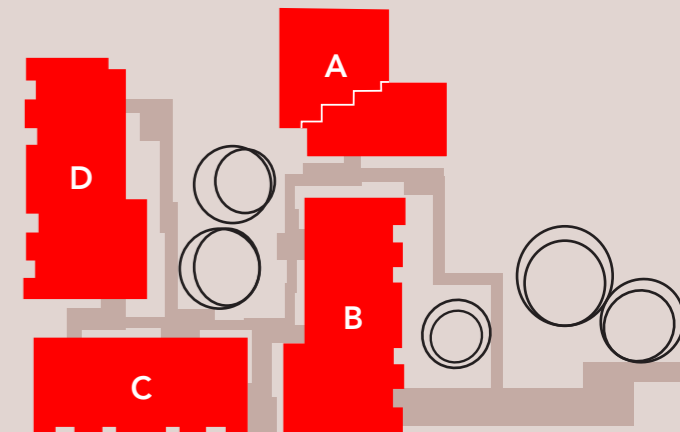
### Haus A | WHG 113

A WE13 (TE-Nr. 13)

5 Zimmer, Staffelgeschoss

Wohnen/Essen/Küche .....	47,48 m <sup>2</sup>
Schlafen .....	12,93 m <sup>2</sup>
Kind 1 .....	13,46 m <sup>2</sup>
Kind 2 .....	12,28 m <sup>2</sup>
Kind 3 .....	12,15 m <sup>2</sup>
Ankleide.....	6,24 m <sup>2</sup>
Entree .....	6,07 m <sup>2</sup>
Diele .....	8,41 m <sup>2</sup>
Garderobe .....	3,09 m <sup>2</sup>
Bad .....	4,22 m <sup>2</sup>
Gästebad .....	6,85 m <sup>2</sup>
Abstellraum .....	4,24 m <sup>2</sup>
Umlauf 1 (25% 11,48 m <sup>2</sup> ) .....	2,87 m <sup>2</sup>
Umlauf 2 (25% 43,72 m <sup>2</sup> ) .....	10,93 m <sup>2</sup>
Terrasse (50% 26,72 m <sup>2</sup> ) .....	13,36 m <sup>2</sup>

**Gesamtfläche .....** 164,58 m<sup>2</sup>



[www.westerberg-logen.de](http://www.westerberg-logen.de)

Ein Projekt von



Maßstab 1:100

Die im Grundriss dargestellten Möblierungen sind nicht Bestandteil der vertraglichen Leistung. Ausschlaggebend ist die Ausführungsplanung gemäß der notariellen Urkunde.