

Maßstab 1:100

Die im Grundriss dargestellten Möblierungen sind nicht Bestandteil der vertraglichen Leistung. Ausschlaggebend ist die Ausführungsplanung gemäß der notariellen Urkunde.

WESTERBERG

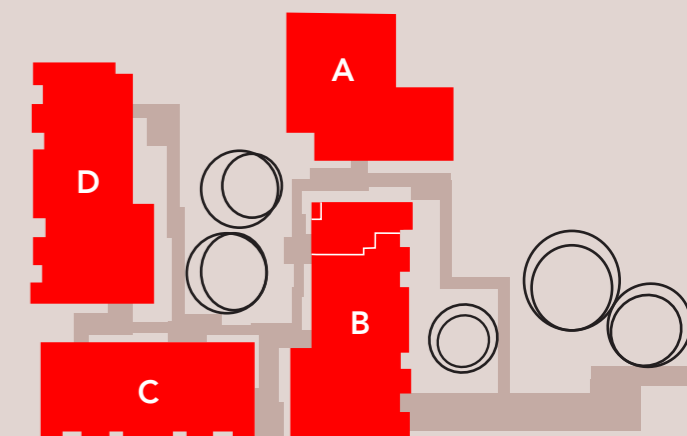
Logen

Haus B | WHG 201

B1 WE01 (TE-Nr. 14)

2 Zimmer, Erdgeschoss

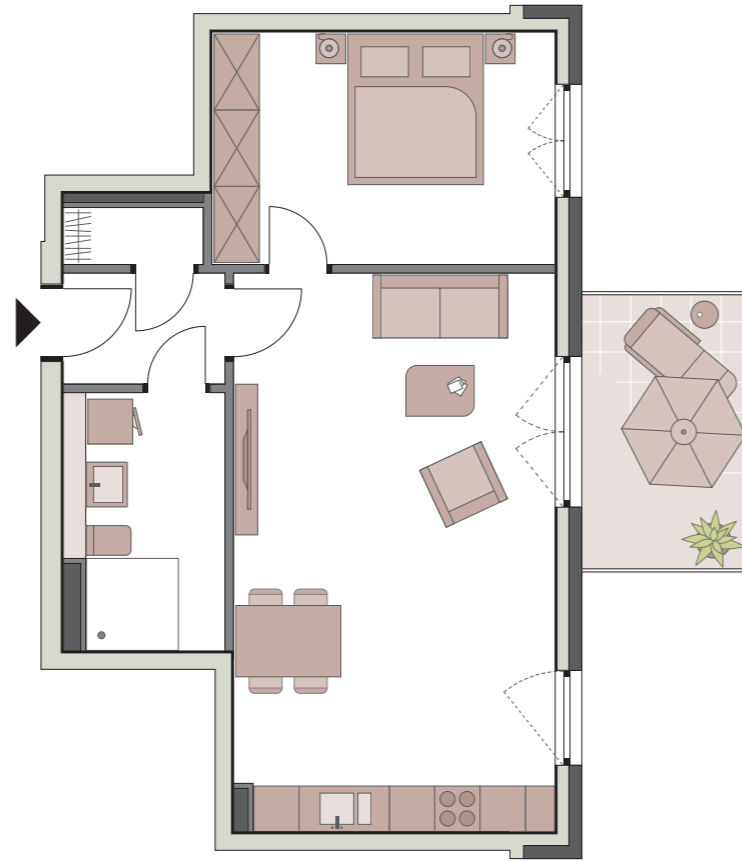
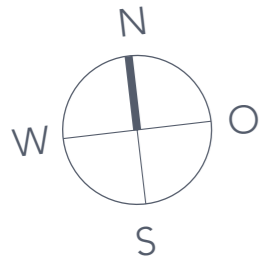
Wohnen/Essen/Küche	42,18 m ²
Schlafen	19,20 m ²
Entree	11,16 m ²
Bad	6,20 m ²
Balkon (50% 7,82 m ²).....	3,91 m ²
Gesamtfläche	82,65 m²



www.westerberg-logen.de

Ein Projekt von





Maßstab 1:100

Die im Grundriss dargestellten Möblierungen sind nicht Bestandteil der vertraglichen Leistung. Ausschlaggebend ist die Ausführungsplanung gemäß der notariellen Urkunde.

WESTERBERG

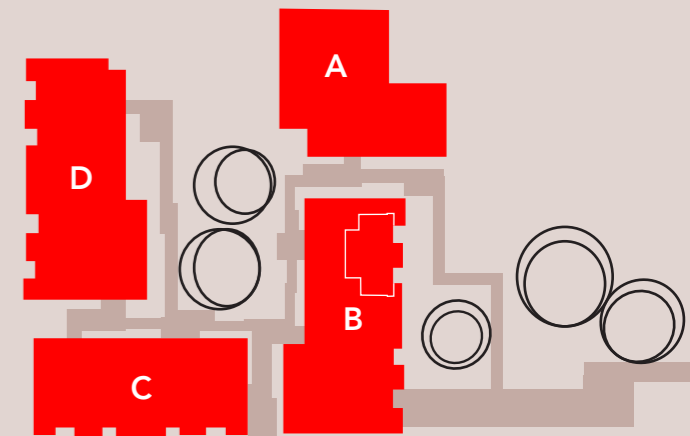
Logen

Haus B | WHG 202

B1 WE02 (TE-Nr. 15)

2 Zimmer, Erdgeschoss

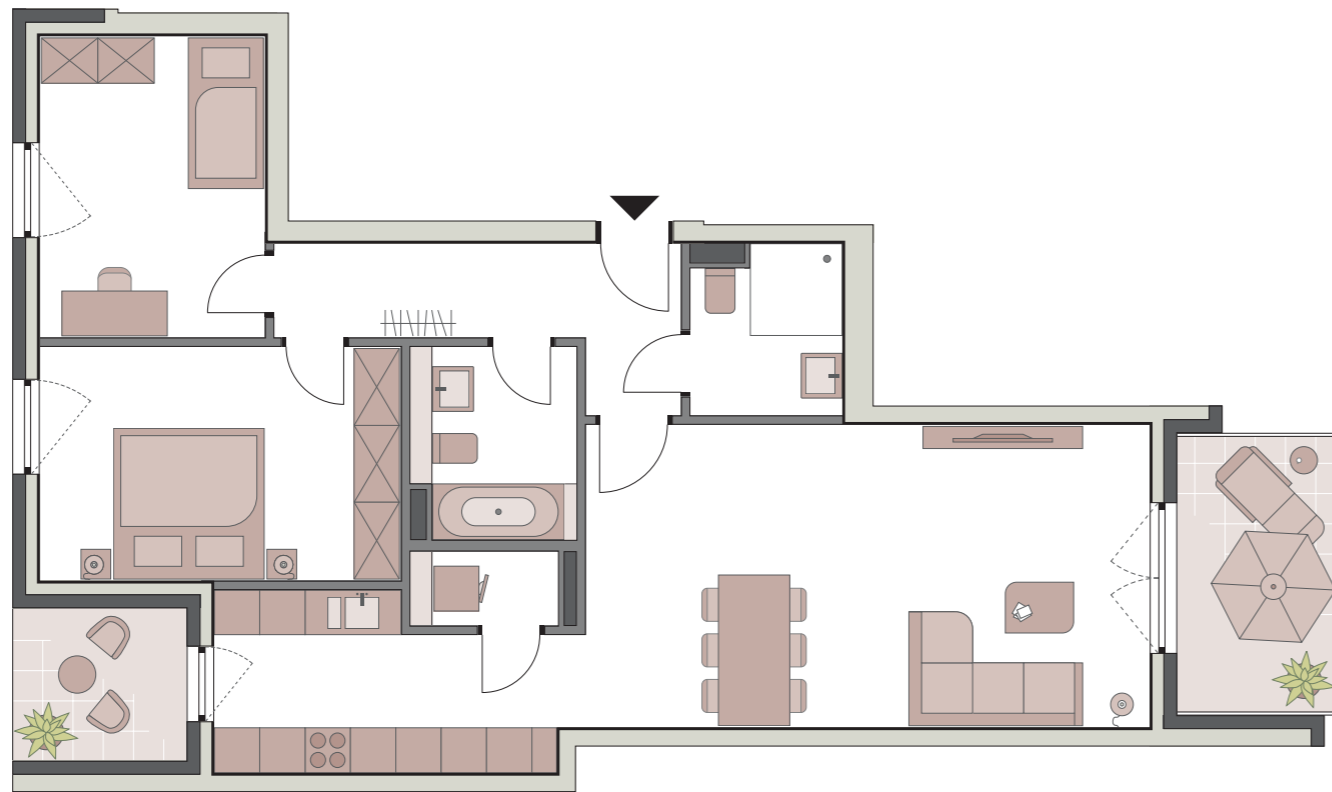
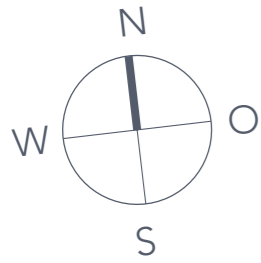
Wohnen/Essen/Küche	31,05 m ²
Schlafen	13,79 m ²
Entree	3,08 m ²
Bad	6,04 m ²
Abstellraum	1,36 m ²
Balkon (50% 6,60 m ²).....	3,30 m ²
Gesamtfläche	58,62 m²



www.westerberg-logen.de

Ein Projekt von





WESTERBERG

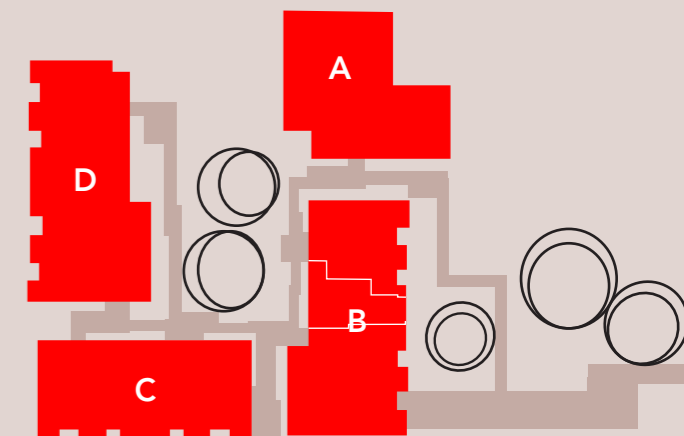
Logen

Haus B | WHG 203

B1 WE03 (TE-Nr. 16)

3 Zimmer, Erdgeschoss

Wohnen/Essen/Küche	39,98 m ²
Schlafen	14,70 m ²
Kind	11,78 m ²
Diele	5,08 m ²
Entree	2,85 m ²
Bad	4,76 m ²
Gästebad	4,16 m ²
Abstellraum	1,85 m ²
Balkon (50% 8,80 m ²).....	4,40 m ²
Terrasse (50% 5,04 m ²)	2,52 m ²
Gesamtfläche	92,08 m²



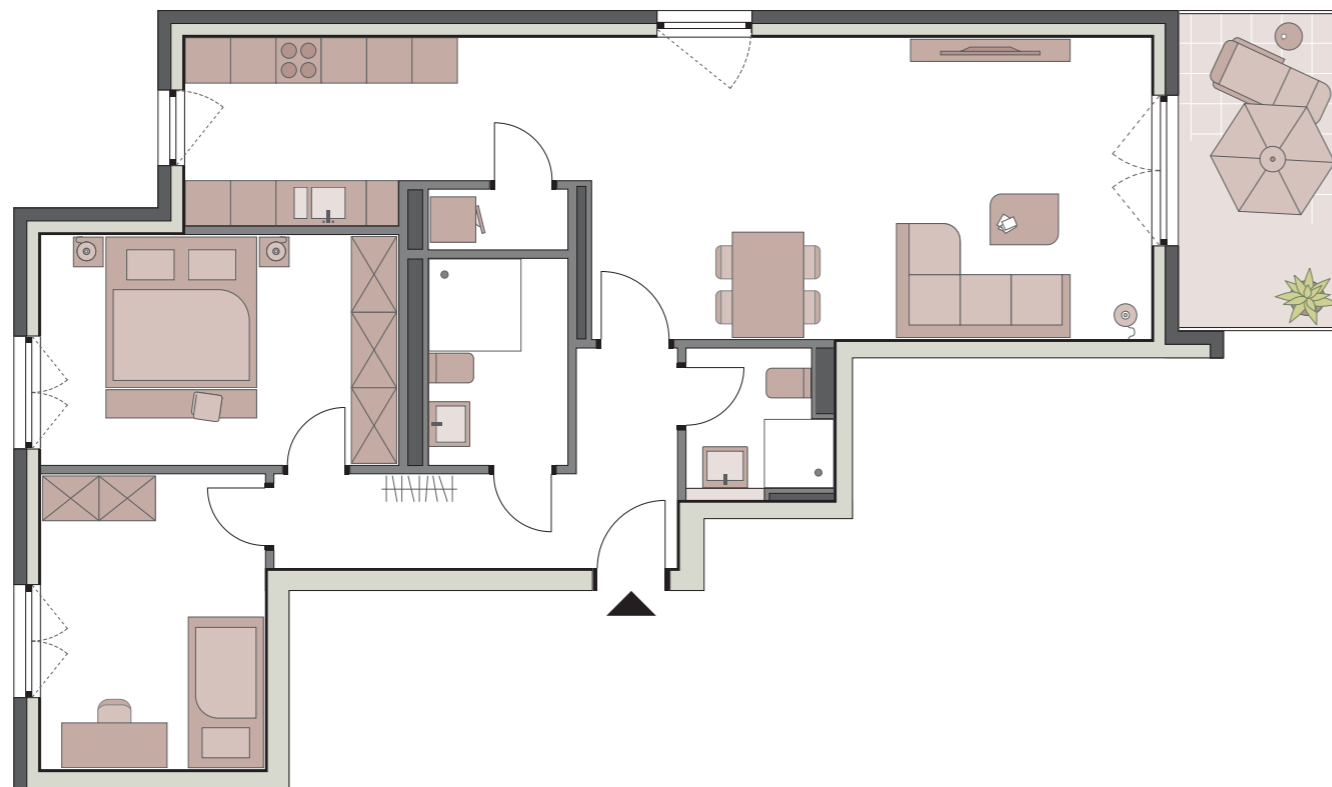
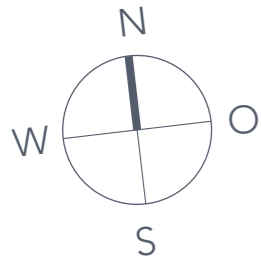
www.westerberg-logen.de

Ein Projekt von



Maßstab 1:100

Die im Grundriss dargestellten Möblierungen sind nicht Bestandteil der vertraglichen Leistung. Ausschlaggebend ist die Ausführungsplanung gemäß der notariellen Urkunde.



WESTERBERG

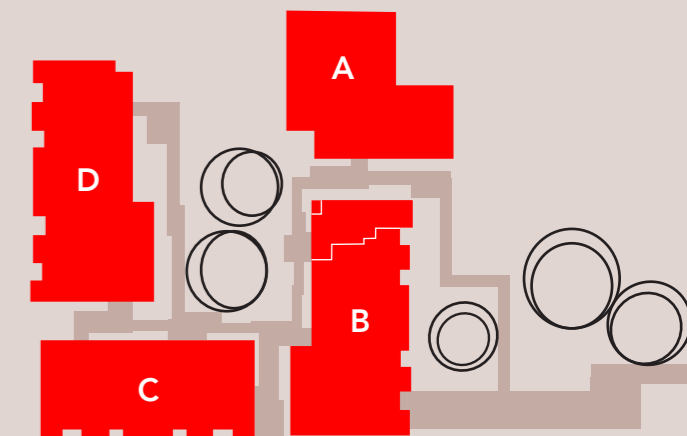
Logen

Haus B | WHG 204

B1 WE04 (TE-Nr. 21)

3 Zimmer, 1. Obergeschoss

Wohnen/Essen/Küche	41,18 m ²
Schlafen	14,24 m ²
Kind	11,54 m ²
Diele	4,93 m ²
Entree	3,80 m ²
Bad	5,27 m ²
Gästebad	3,36 m ²
Abstellraum	1,45 m ²
Balkon (50% 7,82 m ²).....	3,91 m ²
Gesamtfläche	89,68 m²



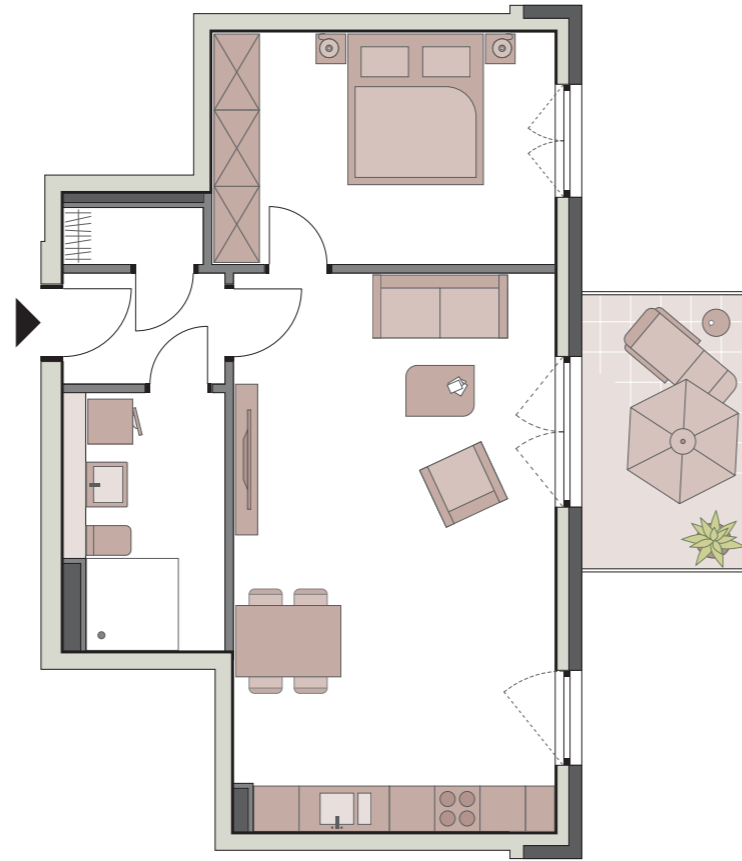
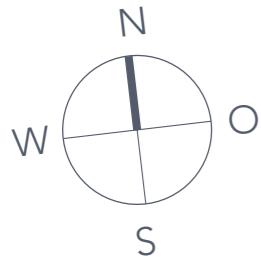
www.westerberg-logen.de

Ein Projekt von



Maßstab 1:100

Die im Grundriss dargestellten Möblierungen sind nicht Bestandteil der vertraglichen Leistung. Ausschlaggebend ist die Ausführungsplanung gemäß der notariellen Urkunde.



Maßstab 1:100

Die im Grundriss dargestellten Möblierungen sind nicht Bestandteil der vertraglichen Leistung. Ausschlaggebend ist die Ausführungsplanung gemäß der notariellen Urkunde.

WESTERBERG

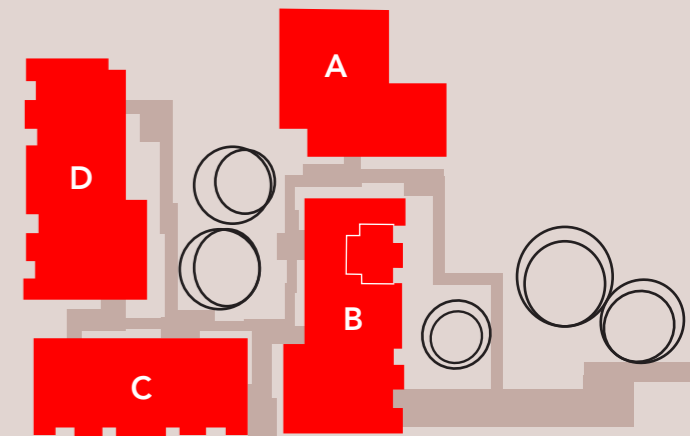
Logen

Haus B | WHG 205

B1 WE05 (TE-Nr. 22)

2 Zimmer, 1. Obergeschoss

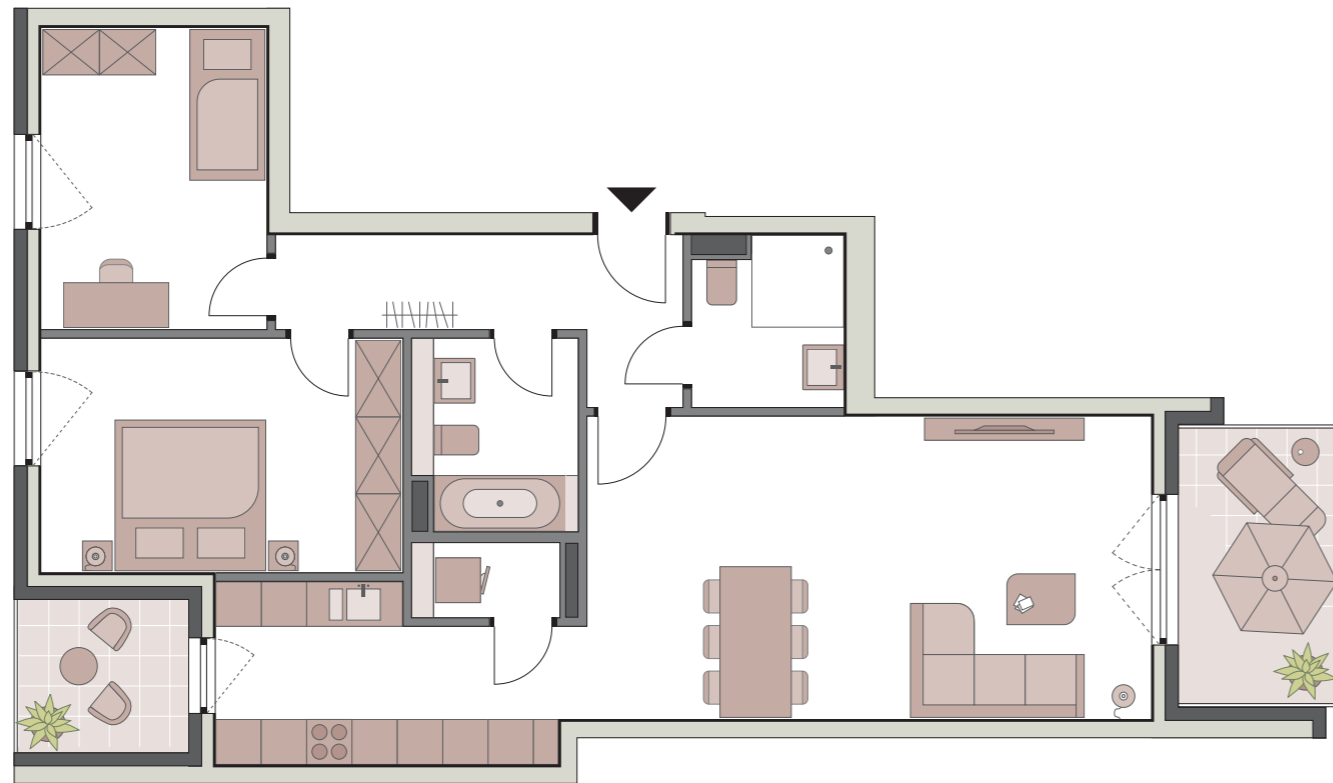
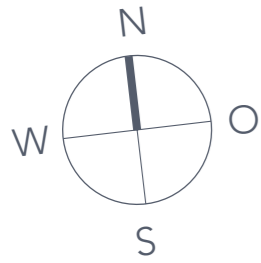
Wohnen/Essen/Küche	31,22 m ²
Schlafen	13,74 m ²
Entree	3,08 m ²
Bad	6,89 m ²
Abstellraum	1,36 m ²
Balkon (50% 6,60 m ²).....	3,30 m ²
Gesamtfläche	59,59 m²



www.westerberg-logen.de

Ein Projekt von





Maßstab 1:100

Die im Grundriss dargestellten Möblierungen sind nicht Bestandteil der vertraglichen Leistung. Ausschlaggebend ist die Ausführungsplanung gemäß der notariellen Urkunde.

WESTERBERG

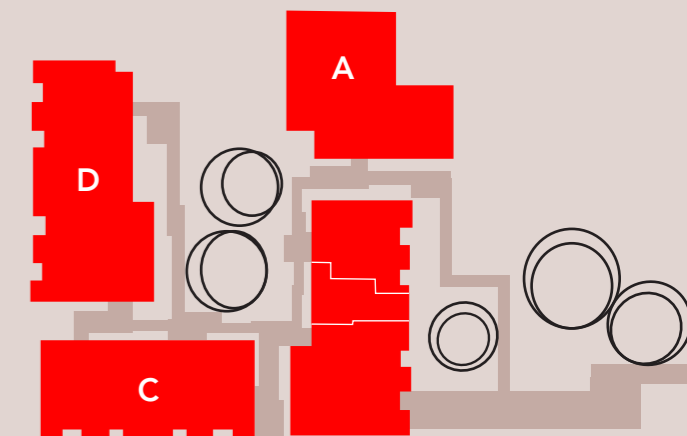
Logen

Haus B | WHG 206

B1 WE06 (TE-Nr. 23)

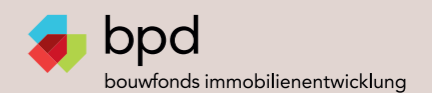
3 Zimmer, 1. Obergeschoss

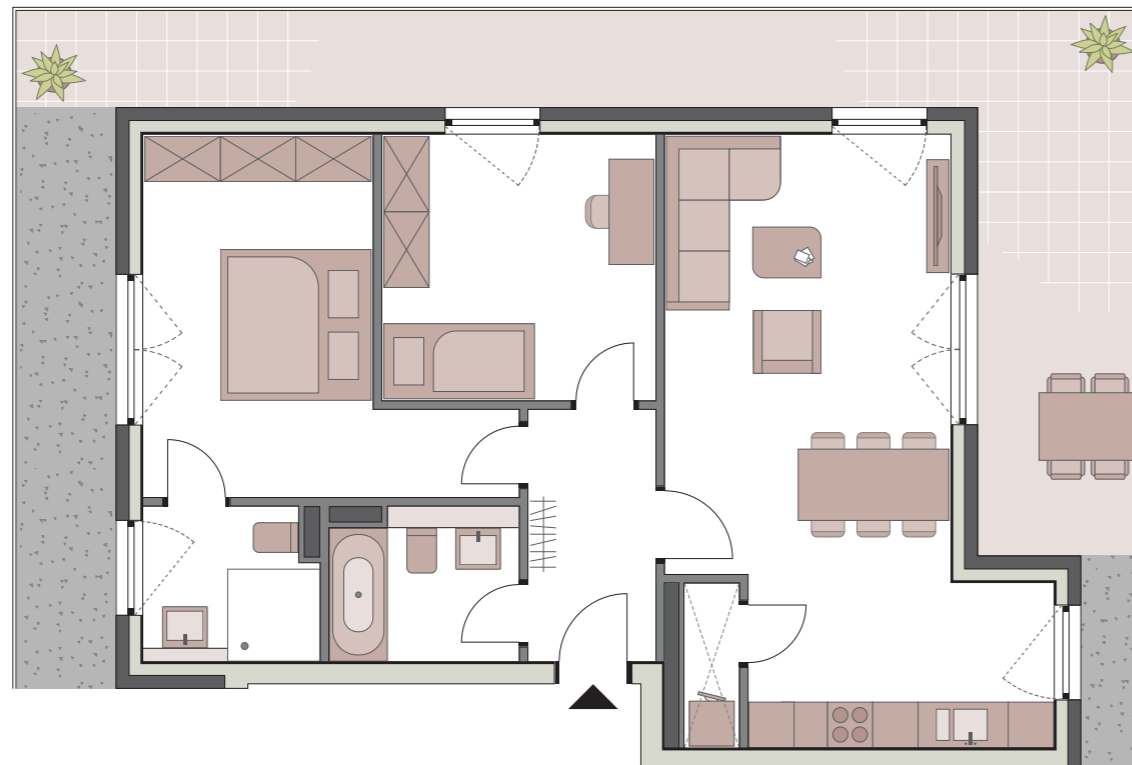
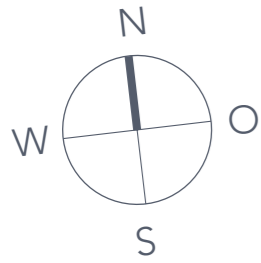
Wohnen/Essen/Küche	40,02 m ²
Schlafen	14,70 m ²
Kind	11,76 m ²
Diele	5,08 m ²
Entree	2,88 m ²
Bad	4,73 m ²
Gästebad	4,31 m ²
Abstellraum	1,65 m ²
Balkon (50% 6,80 m ²).....	3,40 m ²
Loggia (50% 4,28 m ²).....	2,14 m ²
Gesamtfläche	90,67 m²



www.westerberg-logen.de

Ein Projekt von





WESTERBERG

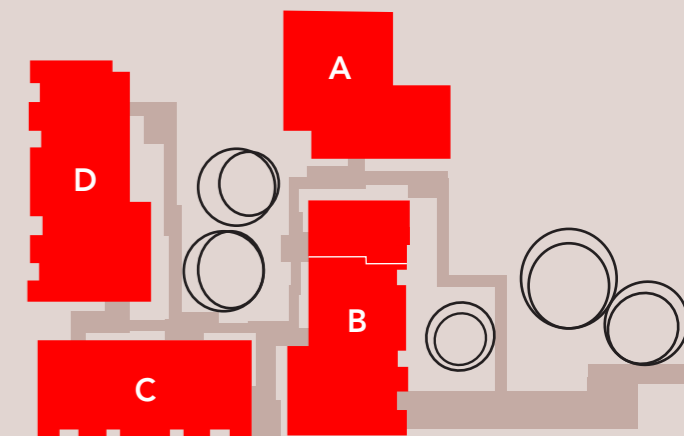
Logen

Haus B | WHG 207

B1 WE07 (TE-Nr. 28)

3 Zimmer, Staffelgeschoss

Wohnen/Essen/Küche	30,95 m ²
Schlafen	16,23 m ²
Kind	12,64 m ²
Entree	5,55 m ²
Bad	4,55 m ²
Gästebad	4,89 m ²
Abstellraum	1,57 m ²
Umlauf (25% 17,88 m ²)	4,47 m ²
Terrasse (50% 16,00 m ²)	8,00 m ²
Gesamtfläche	88,85 m²



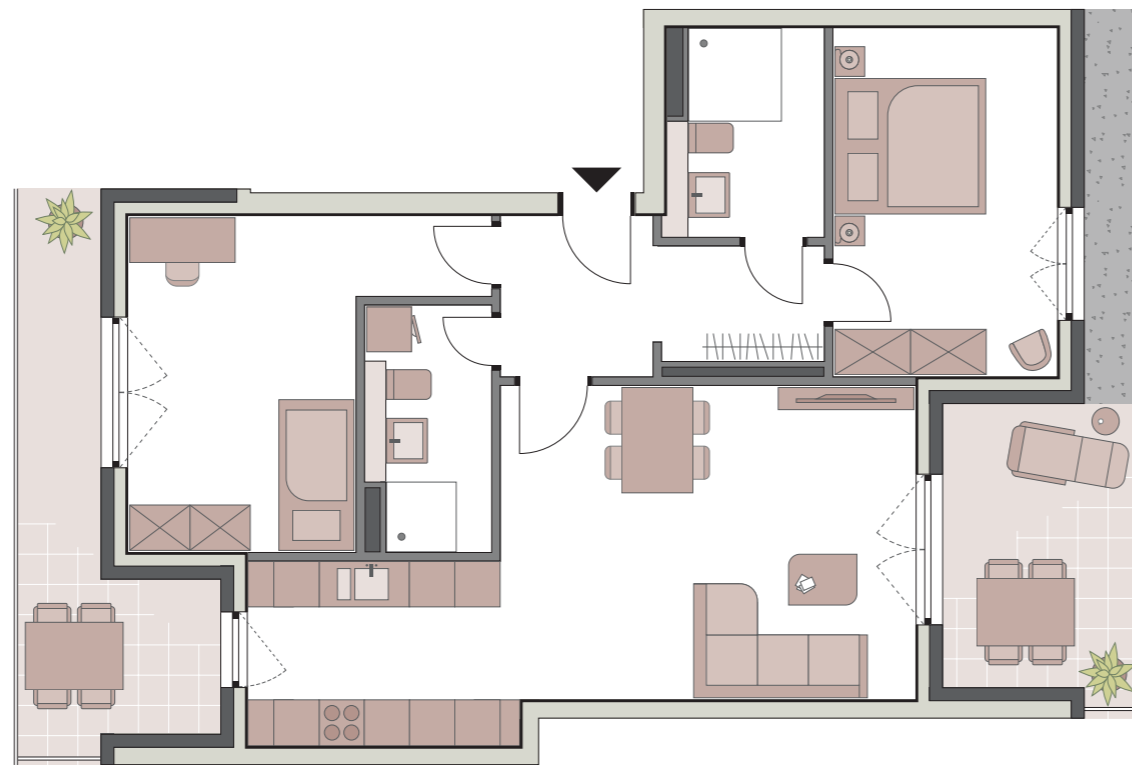
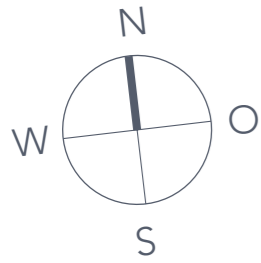
www.westerberg-logen.de

Ein Projekt von



Maßstab 1:100

Die im Grundriss dargestellten Möblierungen sind nicht Bestandteil der vertraglichen Leistung. Ausschlaggebend ist die Ausführungsplanung gemäß der notariellen Urkunde.



Maßstab 1:100

Die im Grundriss dargestellten Möblierungen sind nicht Bestandteil der vertraglichen Leistung. Ausschlaggebend ist die Ausführungsplanung gemäß der notariellen Urkunde.

WESTERBERG

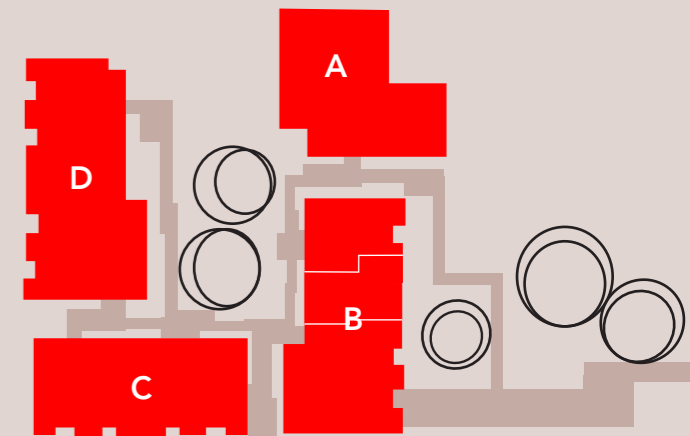
Logen

Haus B | WHG 208

B1 WE08 (TE-Nr. 29)

3 Zimmer, Staffelgeschoss

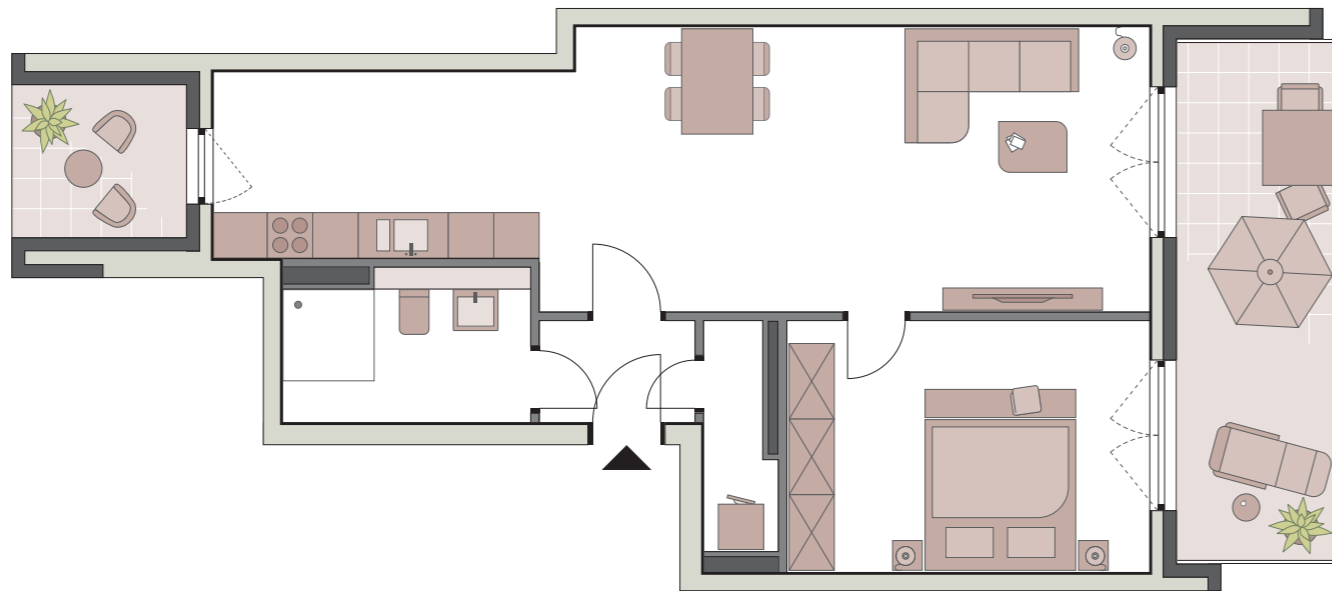
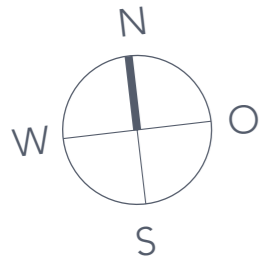
Wohnen/Essen/Küche	30,98 m ²
Schlafen	13,55 m ²
Kind	15,23 m ²
Entree	4,26 m ²
Garderobe	3,26 m ²
Bad	4,97 m ²
Duschbad	5,18 m ²
Terrasse 1 (50% 12,34 m ²)	6,17 m ²
Terrasse 2 (50% 10,34 m ²)	5,17 m ²
Gesamtfläche	88,77 m²



www.westerberg-logen.de

Ein Projekt von





WESTERBERG

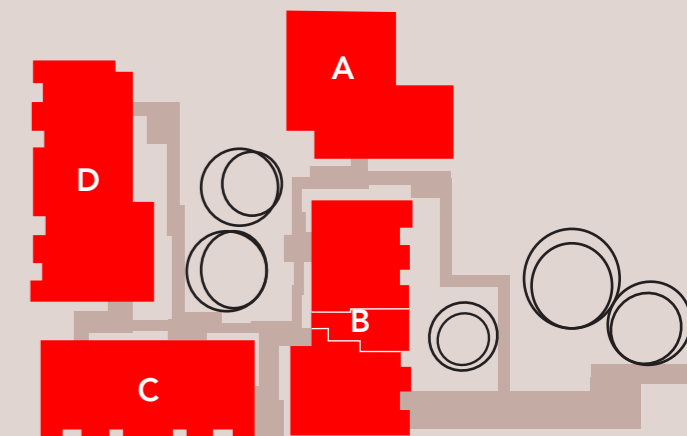
Logen

Haus B | WHG 301

B2 WE01 (TE-Nr. 17)

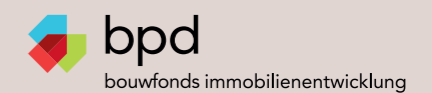
2 Zimmer, Erdgeschoss

Wohnen/Essen/Küche	40,44 m ²
Schlafen	15,84 m ²
Entree	2,71 m ²
Bad	5,53 m ²
Abstellraum	2,60 m ²
Balkon (50% 13,16 m ²).....	6,58 m ²
Terrasse (50% 5,04 m ²)	2,52 m ²
Gesamtfläche	76,22 m²



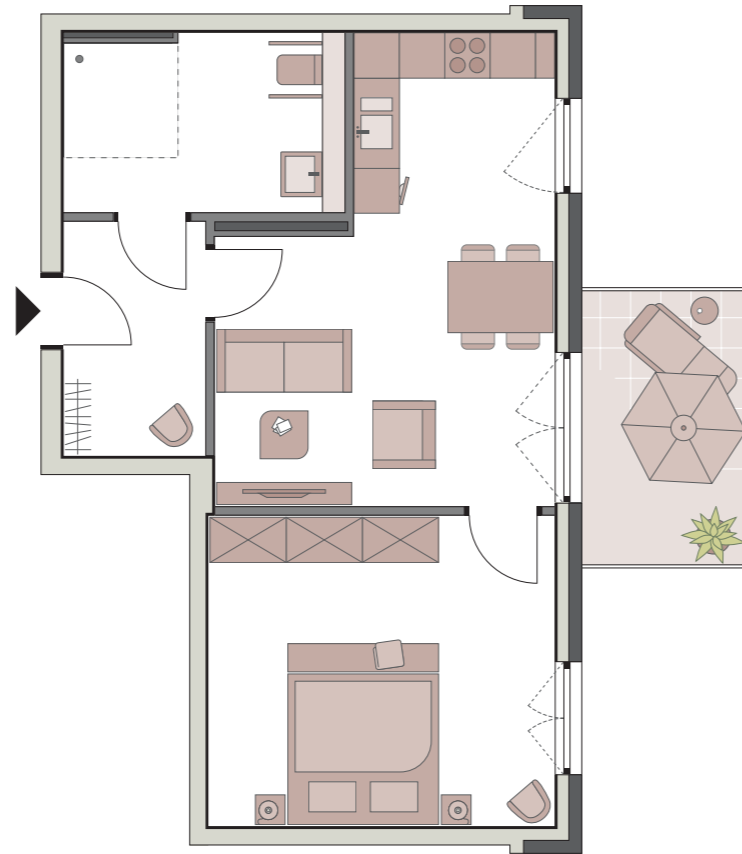
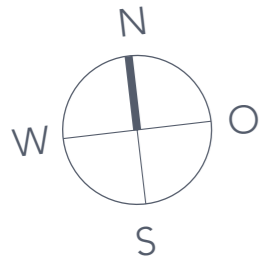
www.westerberg-logen.de

Ein Projekt von



Maßstab 1:100

Die im Grundriss dargestellten Möblierungen sind nicht Bestandteil der vertraglichen Leistung. Ausschlaggebend ist die Ausführungsplanung gemäß der notariellen Urkunde.



WESTERBERG

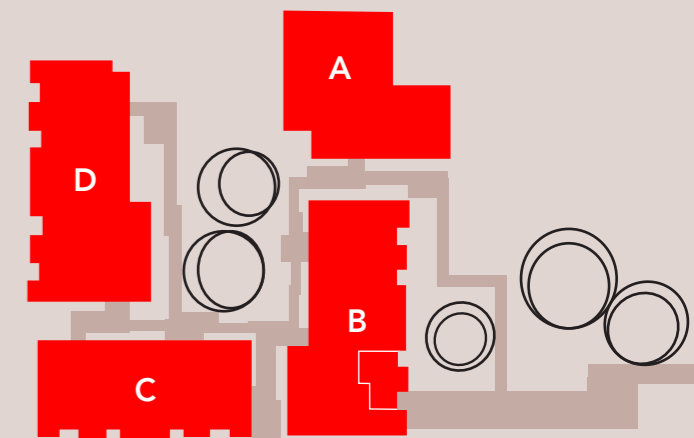
Logen

Haus B | WHG 302

B2 WE02 (TE-Nr. 18)

2 Zimmer, Erdgeschoss

Wohnen/Essen/Küche	23,17 m ²
Schlafen	18,75 m ²
Entree	5,75 m ²
Bad	7,92 m ²
Balkon (50% 6,60 m ²).....	3,30 m ²
Gesamtfläche	58,89 m²



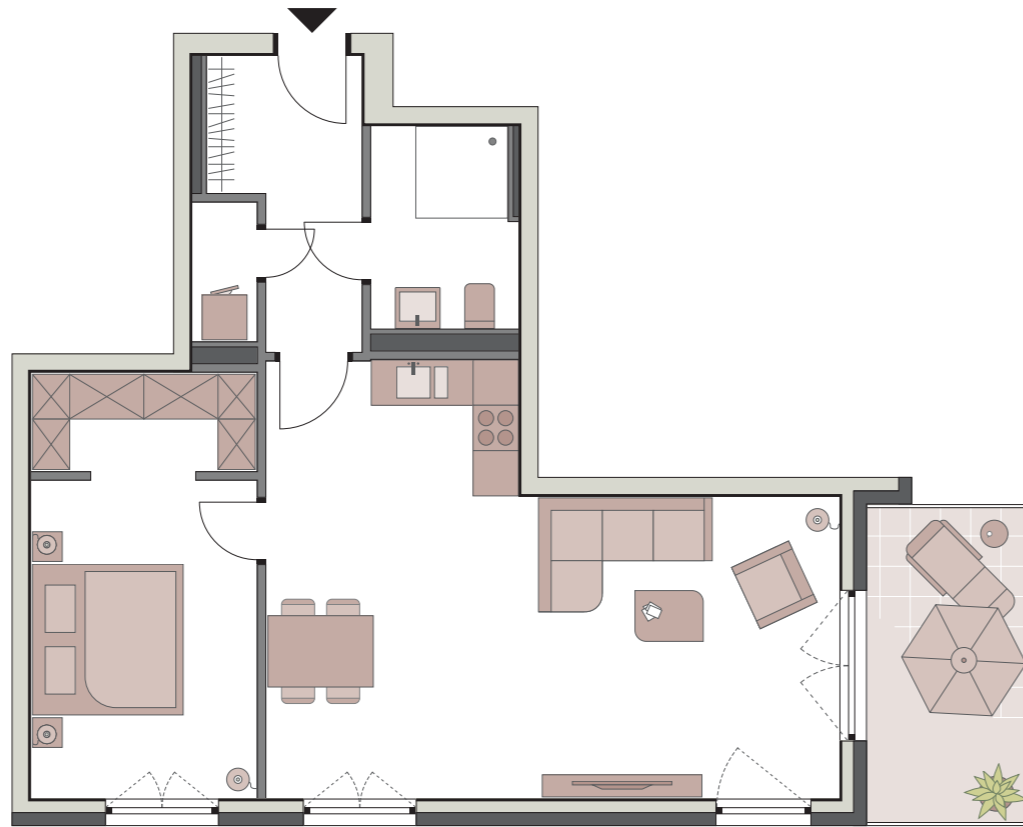
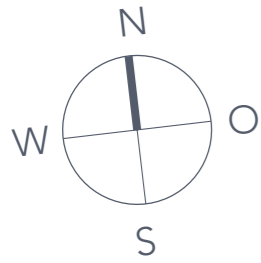
www.westerberg-logen.de

Ein Projekt von



Maßstab 1:100

Die im Grundriss dargestellten Möblierungen sind nicht Bestandteil der vertraglichen Leistung. Ausschlaggebend ist die Ausführungsplanung gemäß der notariellen Urkunde.



WESTERBERG

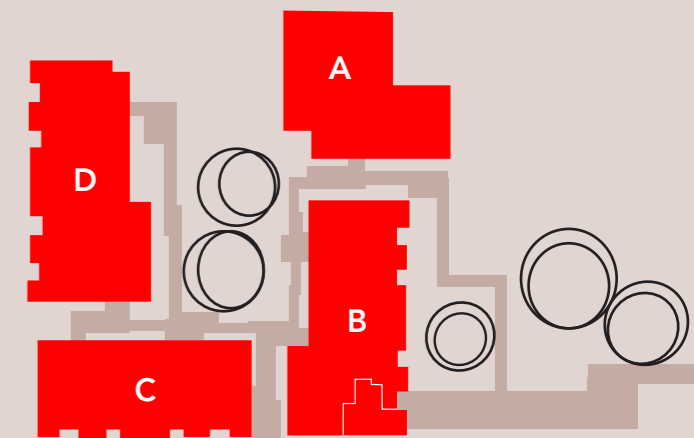
Logen

Haus B | WHG 303

B2 WE03 (TE-Nr. 19)

2 Zimmer, Erdgeschoss

Wohnen/Essen/Küche	36,16 m ²
Schlafen	12,53 m ²
Ankleide.....	3,87 m ²
Entree	6,37 m ²
Bad	4,91 m ²
Abstellraum	1,56 m ²
Balkon (50% 7,82 m ²).....	3,91 m ²
Gesamtfläche	69,31 m²



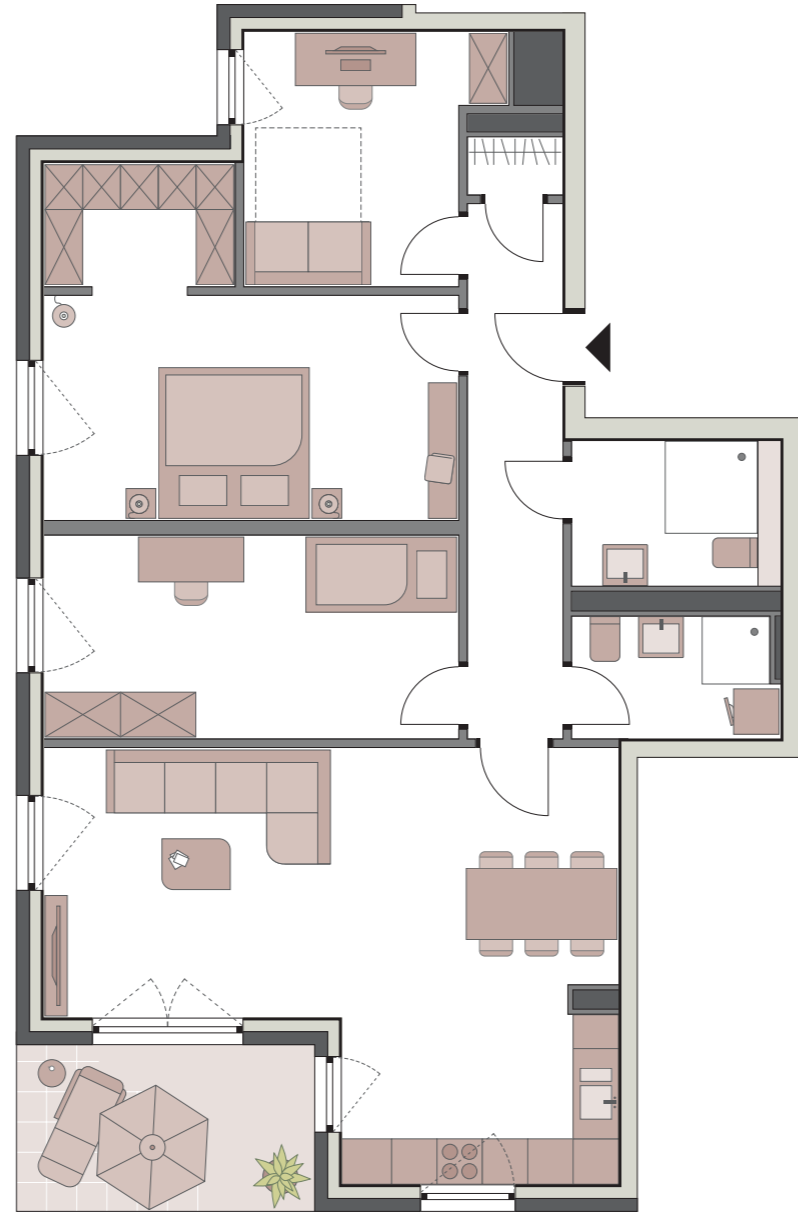
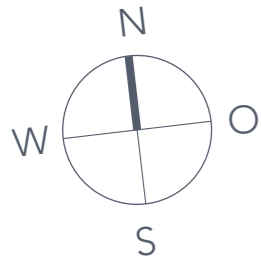
www.westerberg-logen.de

Ein Projekt von



Maßstab 1:100

Die im Grundriss dargestellten Möblierungen sind nicht Bestandteil der vertraglichen Leistung. Ausschlaggebend ist die Ausführungsplanung gemäß der notariellen Urkunde.



Maßstab 1:100

Die im Grundriss dargestellten Möblierungen sind nicht Bestandteil der vertraglichen Leistung. Ausschlaggebend ist die Ausführungsplanung gemäß der notariellen Urkunde.

WESTERBERG

Logen

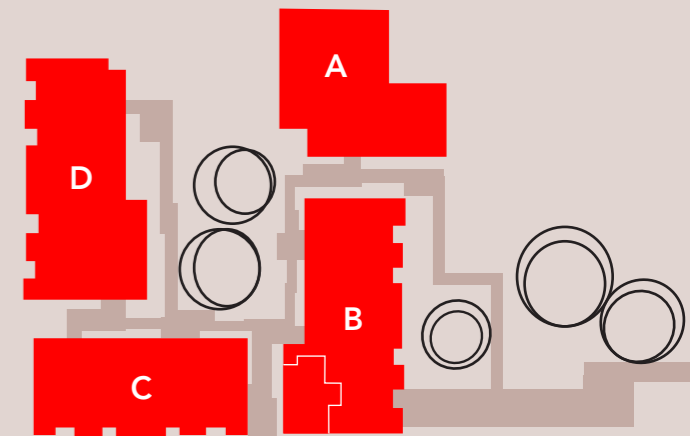
Haus B | WHG 304

B2 WE04 (TE-Nr. 20)

4 Zimmer, Erdgeschoss

Wohnen/Essen/Küche	34,85 m ²
Schlafen	16,26 m ²
Kind	14,72 m ²
Gästezimmer	10,10 m ²
Ankleide.....	4,10 m ²
Entree	8,75 m ²
Bad	4,93 m ²
Gästebad	4,19 m ²
Abstellraum	0,94 m ²
Terrasse (50% 8,66 m ²)	4,33 m ²

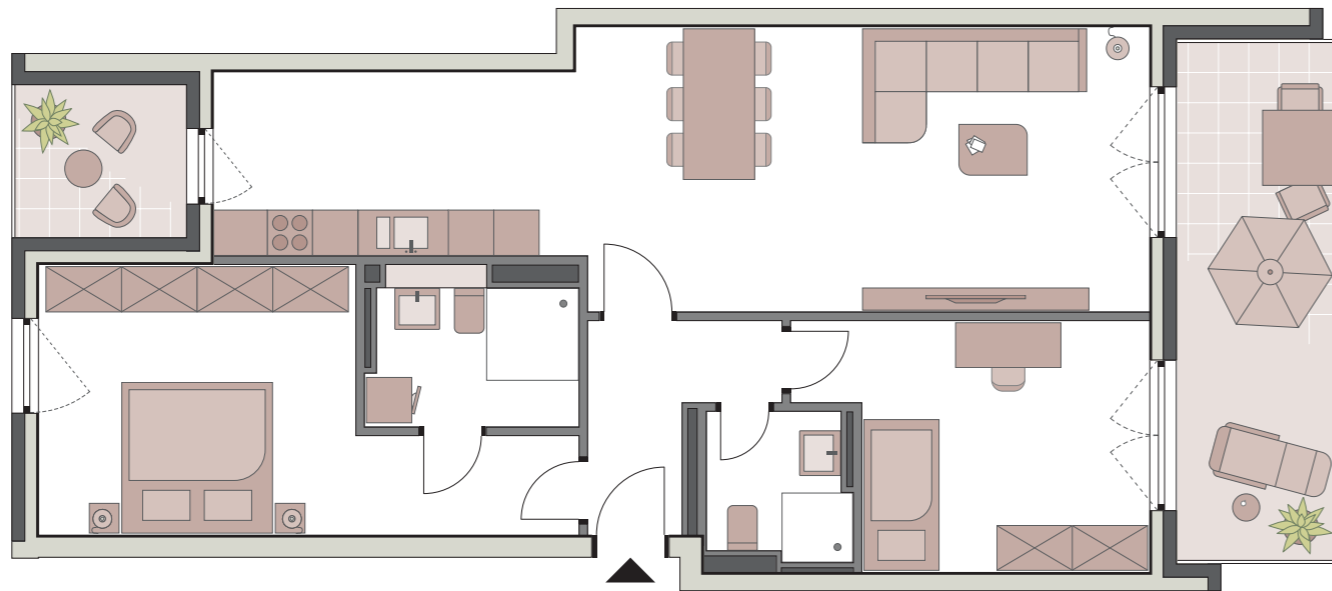
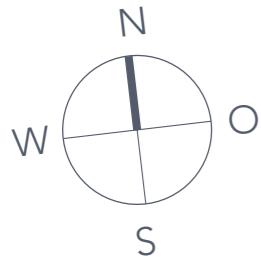
Gesamtfläche 103,17 m²



www.westerberg-logen.de

Ein Projekt von





Maßstab 1:100

Die im Grundriss dargestellten Möblierungen sind nicht Bestandteil der vertraglichen Leistung. Ausschlaggebend ist die Ausführungsplanung gemäß der notariellen Urkunde.

WESTERBERG

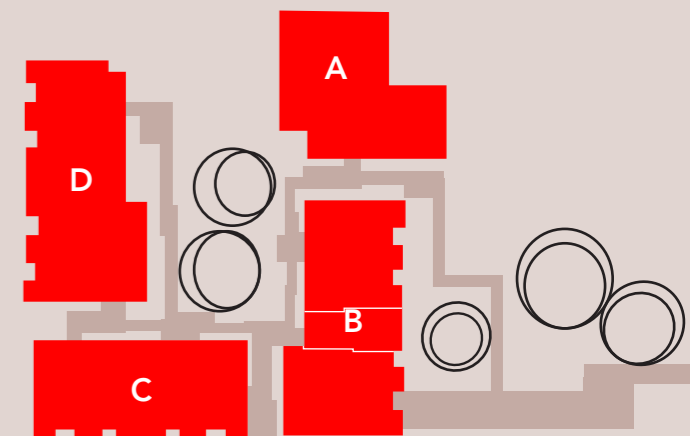
Logen

Haus B | WHG 305

B2 WE05 (TE-Nr. 24)

3 Zimmer, 1. Obergeschoss

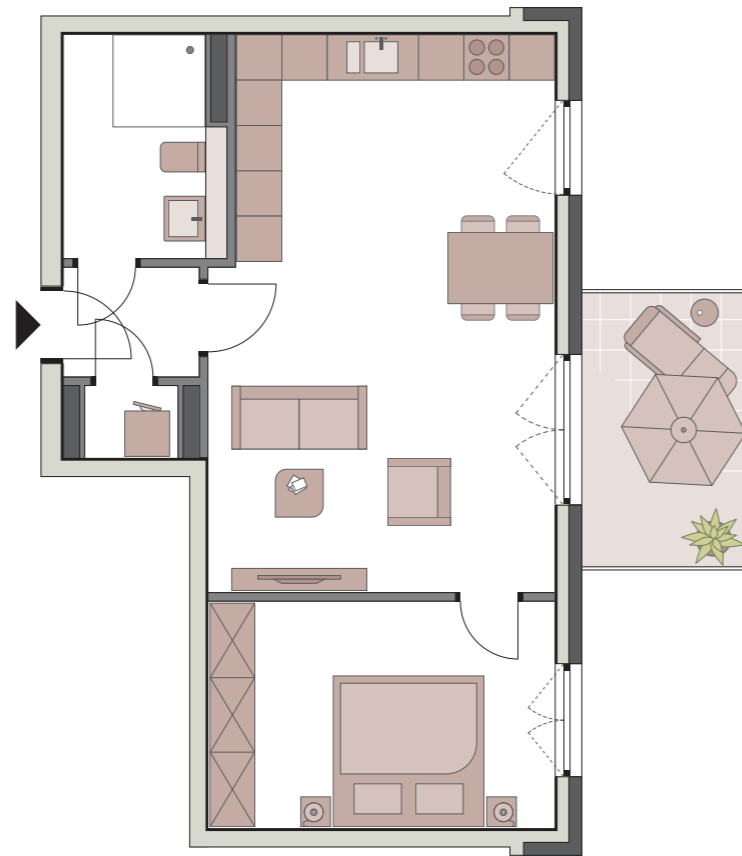
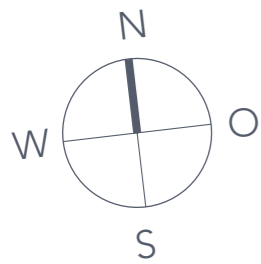
Wohnen/Essen/Küche	39,84 m ²
Schlafen	18,65 m ²
Kind	13,53 m ²
Entree	4,89 m ²
Bad	4,89 m ²
Gästebad	3,37 m ²
Loggia (50% 4,28 m ²).....	2,14 m ²
Balkon (50% 13,16 m ²).....	6,58 m ²
Gesamtfläche	93,89 m²



www.westerberg-logen.de

Ein Projekt von





Maßstab 1:100

Die im Grundriss dargestellten Möblierungen sind nicht Bestandteil der vertraglichen Leistung. Ausschlaggebend ist die Ausführungsplanung gemäß der notariellen Urkunde.

WESTERBERG

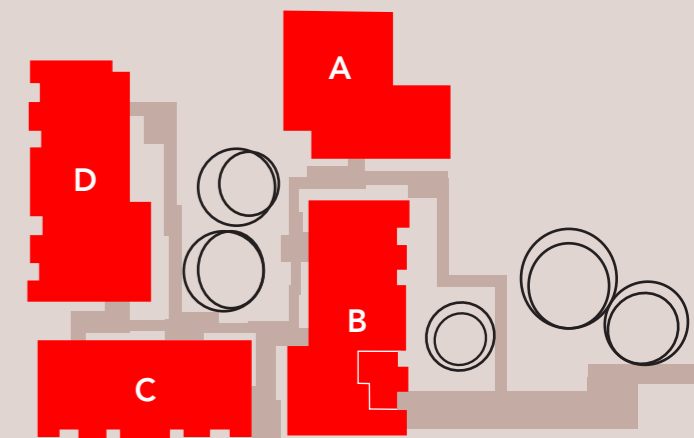
Logen

Haus B | WHG 306

B2 WE06 (TE-Nr. 25)

2 Zimmer, 1. Obergeschoss

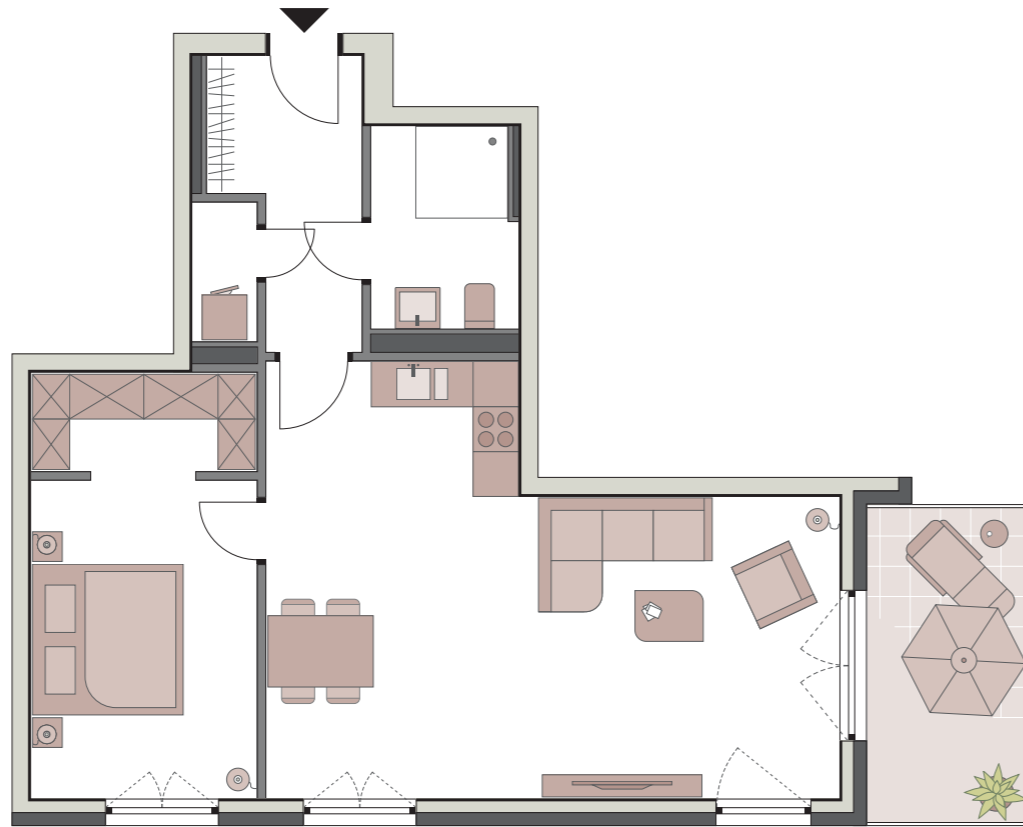
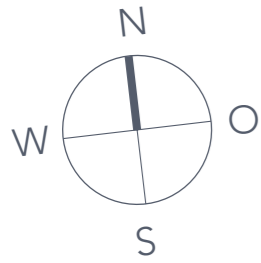
Wohnen/Essen/Küche	32,51 m ²
Schlafen	13,67 m ²
Entree	2,57 m ²
Bad	6,02 m ²
Abstellraum	1,16 m ²
Balkon (50% 6,60 m ²).....	3,30 m ²
Gesamtfläche	59,23 m²



www.westerberg-logen.de

Ein Projekt von





Maßstab 1:100

Die im Grundriss dargestellten Möblierungen sind nicht Bestandteil der vertraglichen Leistung. Ausschlaggebend ist die Ausführungsplanung gemäß der notariellen Urkunde.

WESTERBERG

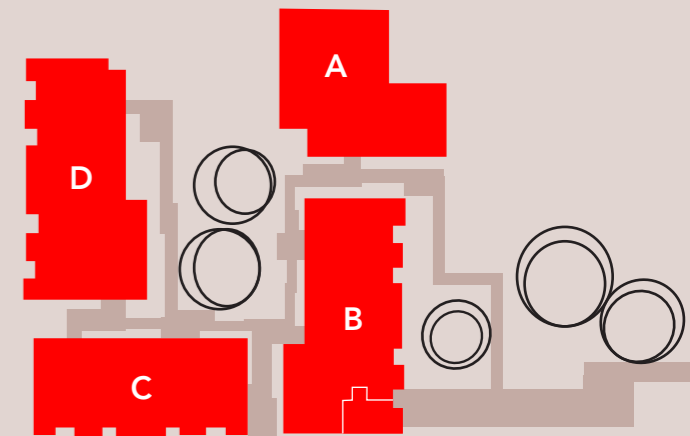
Logen

Haus B | WHG 307

B2 WE07 (TE-Nr. 26)

2 Zimmer, 1. Obergeschoss

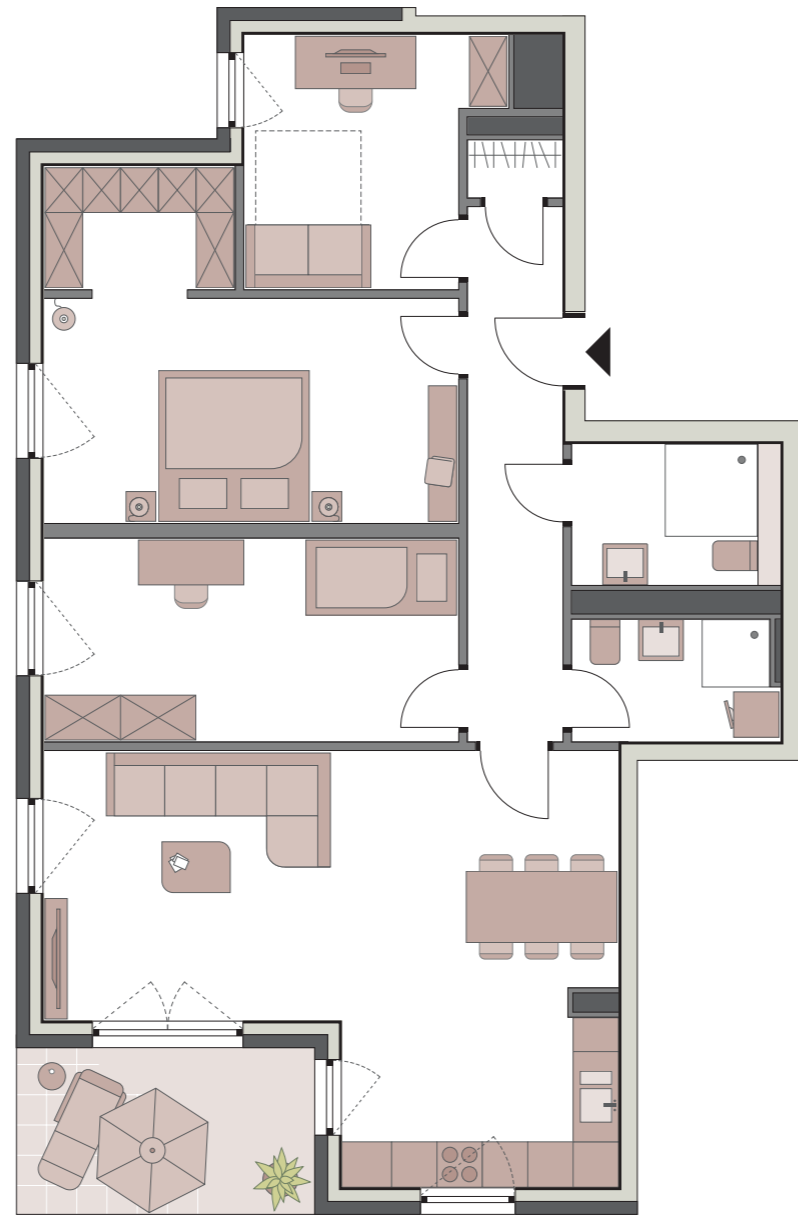
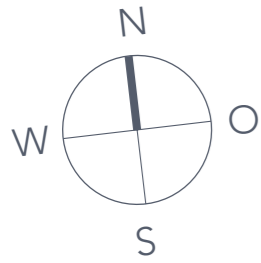
Wohnen/Essen/Küche	36,13 m ²
Schlafen	12,65 m ²
Ankleide.....	3,76 m ²
Entree	6,36 m ²
Bad	5,81 m ²
Abstellraum	1,56 m ²
Balkon (50% 7,80 m ²).....	3,90 m ²
Gesamtfläche	70,17 m²



www.westerberg-logen.de

Ein Projekt von





Maßstab 1:100

Die im Grundriss dargestellten Möblierungen sind nicht Bestandteil der vertraglichen Leistung. Ausschlaggebend ist die Ausführungsplanung gemäß der notariellen Urkunde.

WESTERBERG

Logen

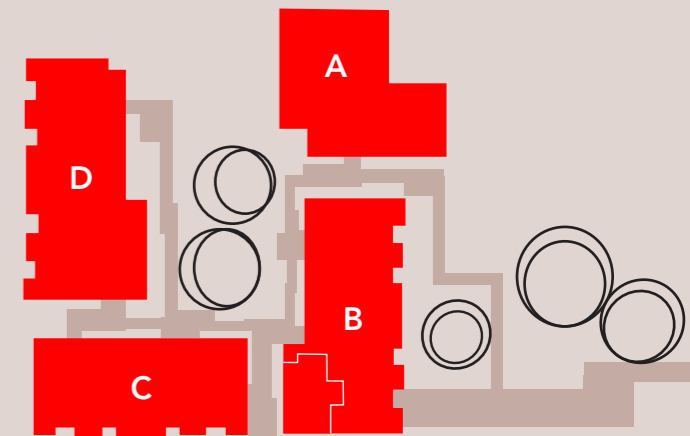
Haus B | WHG 308

B2 WE08 (TE-Nr. 27)

4 Zimmer, 1. Obergeschoss

Wohnen/Essen/Küche	34,85 m ²
Schlafen	16,26 m ²
Kind	14,72 m ²
Gästezimmer	10,09 m ²
Ankleide.....	4,10 m ²
Entree	8,75 m ²
Bad	4,80 m ²
Gästebad	4,19 m ²
Abstellraum	0,94 m ²
Balkon (50% 7,42 m ²).....	3,71 m ²

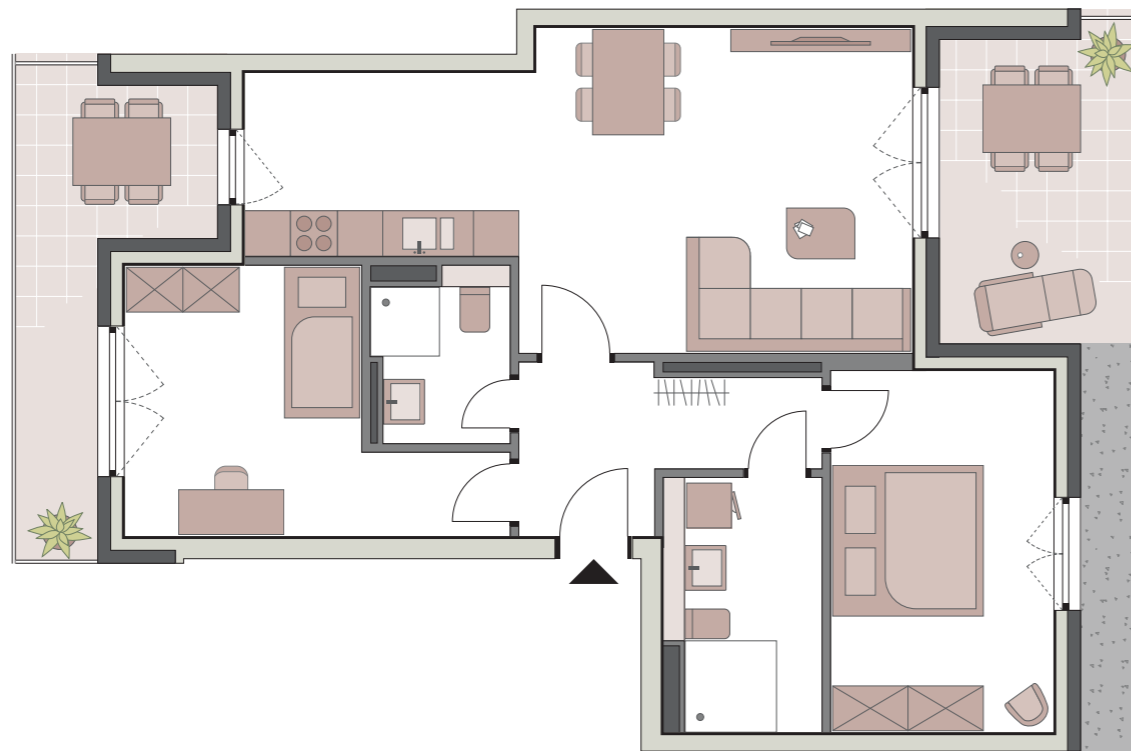
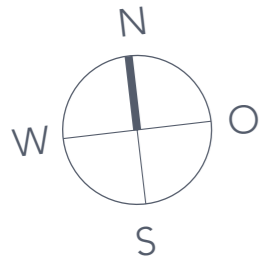
Gesamtfläche 102,41 m²



www.westerberg-logen.de

Ein Projekt von





Maßstab 1:100

Die im Grundriss dargestellten Möblierungen sind nicht Bestandteil der vertraglichen Leistung. Ausschlaggebend ist die Ausführungsplanung gemäß der notariellen Urkunde.

WESTERBERG

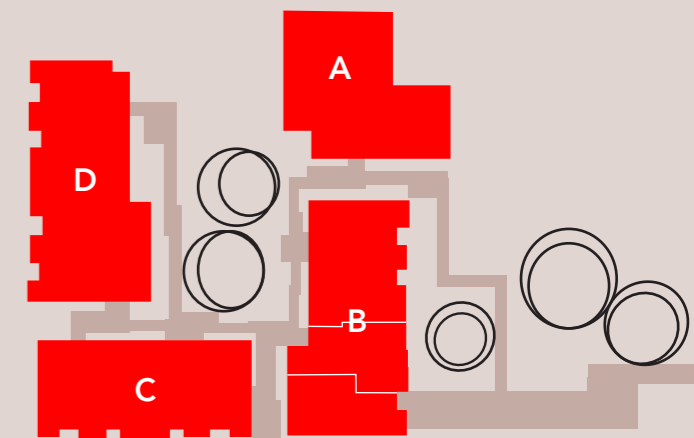
Logen

Haus B | WHG 309

B2 WE09 (TE-Nr. 30)

3 Zimmer, Staffelgeschoss

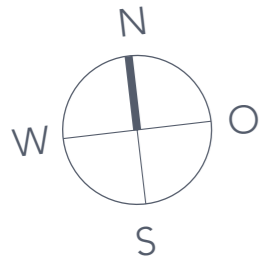
Wohnen/Essen/Küche	30,93 m ²
Schlafen	14,04 m ²
Kind	13,26 m ²
Entree	6,54 m ²
Bad	6,84 m ²
Duschbad	3,91 m ²
Terrasse 1 (50% 10,84 m ²)	5,42 m ²
Terrasse 2 (50% 11,20 m ²)	5,60 m ²
Gesamtfläche	86,54 m²



www.westerberg-logen.de

Ein Projekt von





WESTERBERG

Logen

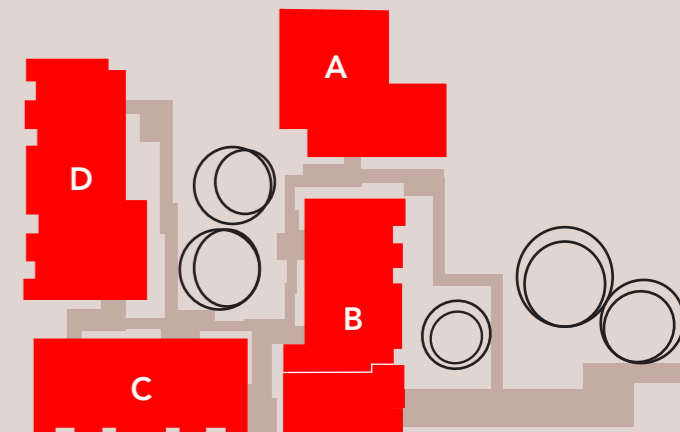
Haus B | WHG 310

B2 WE10 (TE-Nr. 31)

4 Zimmer, Staffelgeschoss

Wohnen/Essen/Küche	57,55 m ²
Schlafen	12,57 m ²
Kind 1	15,89 m ²
Kind 2	16,44 m ²
Ankleide.....	7,42 m ²
Entree	16,56 m ²
Bad	6,15 m ²
Gästebad	4,90 m ²
Abstellraum	1,78 m ²
Hauswirtschaftsraum.....	2,23 m ²
Umlauf 1 (25% 4,76 m ²)	1,19 m ²
Umlauf 2 (25% 5,32 m ²)	1,33 m ²
Terrasse 1 (50% 18,84 m ²)	9,42 m ²
Terrasse 2 (50% 14,94 m ²)	7,47 m ²

Gesamtfläche 160,90 m²



www.westerberg-logen.de

Ein Projekt von



Maßstab 1:100

Die im Grundriss dargestellten Möblierungen sind nicht Bestandteil der vertraglichen Leistung. Ausschlaggebend ist die Ausführungsplanung gemäß der notariellen Urkunde.