

Maßstab 1:100

Die im Grundriss dargestellten Möblierungen sind nicht Bestandteil der vertraglichen Leistung. Ausschlaggebend ist die Ausführungsplanung gemäß der notariellen Urkunde.

WESTERBERG

Logen

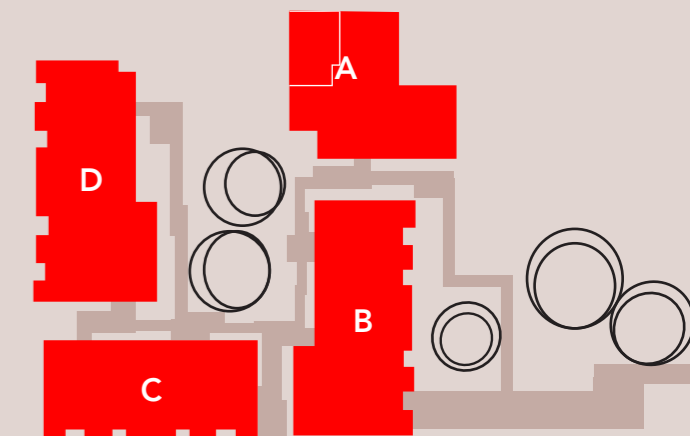
Haus A | WHG 101

A WE01 (TE-Nr. 1)

4 Zimmer, Erdgeschoss

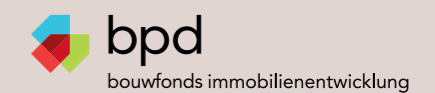
Wohnen/Essen/Küche	35,95 m ²
Schlafen	17,56 m ²
Kind 1	17,58 m ²
Kind 2	15,20 m ²
Diele	5,23 m ²
Entree	4,43 m ²
Bad	6,05 m ²
Gästebad	5,28 m ²
Abstellraum	1,88 m ²
Terrasse (50% 8,22 m ²)	4,11 m ²

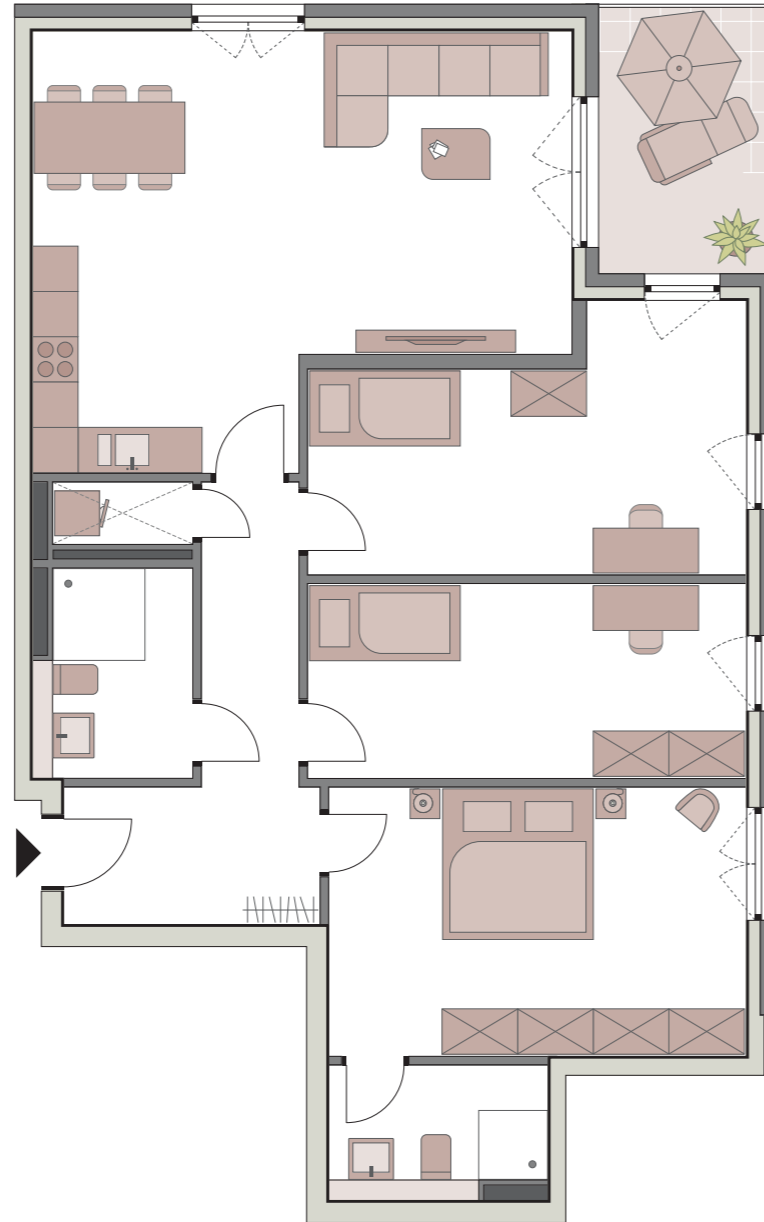
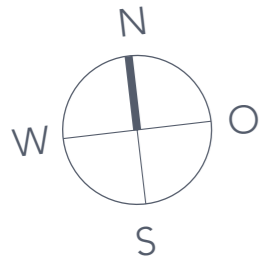
Gesamtfläche 113,27 m²



www.westerberg-logen.de

Ein Projekt von





Maßstab 1:100

Die im Grundriss dargestellten Möblierungen sind nicht Bestandteil der vertraglichen Leistung. Ausschlaggebend ist die Ausführungsplanung gemäß der notariellen Urkunde.

WESTERBERG

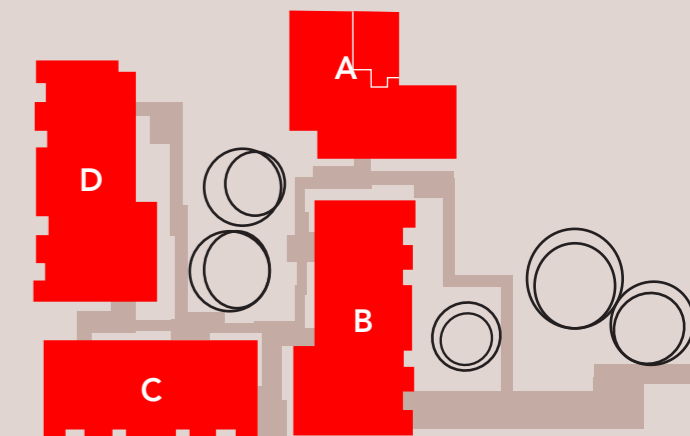
Logen

Haus A | WHG 102

A WE02 (TE-Nr. 2)

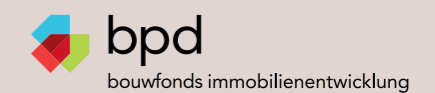
4 Zimmer, Erdgeschoss

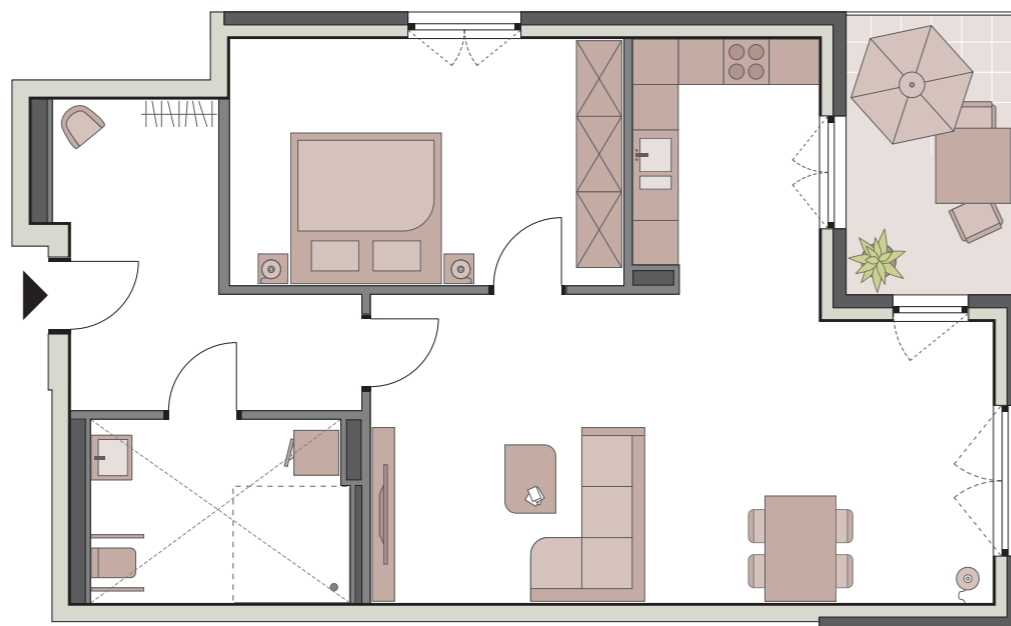
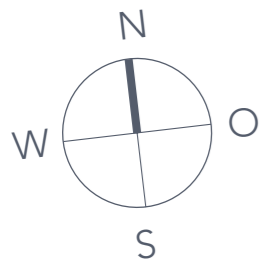
Wohnen/Essen/Küche	35,90 m ²
Schlafen	19,51 m ²
Kind 1	17,59 m ²
Kind 2	14,85 m ²
Diele	5,16 m ²
Entree	5,99 m ²
Bad	4,85 m ²
Gästebad	5,48 m ²
Abstellraum	1,50 m ²
Balkon (50% 7,08 m ²).....	3,54 m ²
Gesamtfläche	114,37 m²



www.westerberg-logen.de

Ein Projekt von





Maßstab 1:100

Die im Grundriss dargestellten Möblierungen sind nicht Bestandteil der vertraglichen Leistung. Ausschlaggebend ist die Ausführungsplanung gemäß der notariellen Urkunde.

WESTERBERG

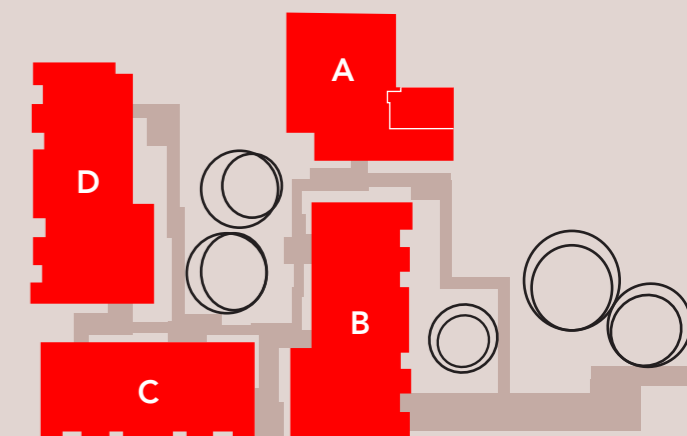
Logen

Haus A | WHG 103

A WE03 (TE-Nr. 3)

2 Zimmer, Erdgeschoss

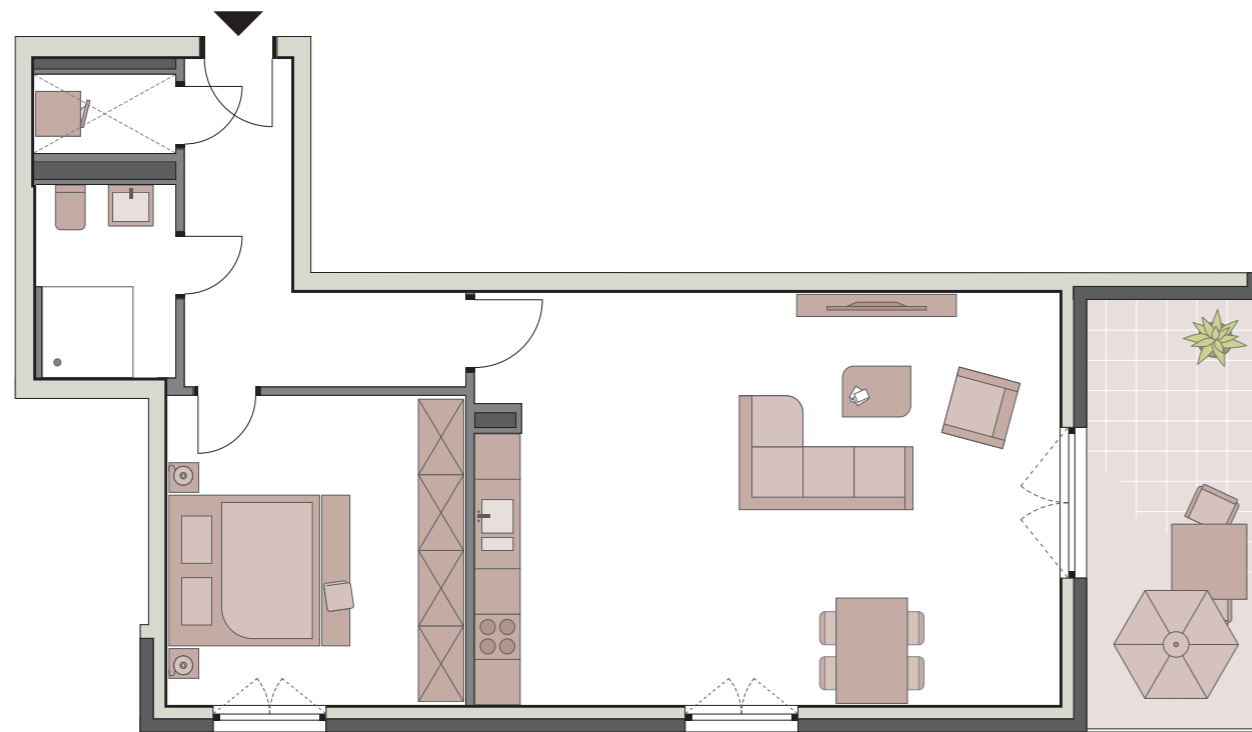
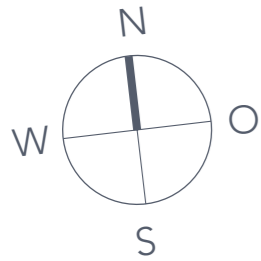
Wohnen/Essen/Küche	40,67 m ²
Schlafen	16,90 m ²
Entree	11,29 m ²
Bad	8,20 m ²
Balkon (50% 7,08 m ²).....	3,70 m ²
Gesamtfläche	80,76 m²



www.westerberg-logen.de

Ein Projekt von





Maßstab 1:100

Die im Grundriss dargestellten Möblierungen sind nicht Bestandteil der vertraglichen Leistung. Ausschlaggebend ist die Ausführungsplanung gemäß der notariellen Urkunde.

WESTERBERG

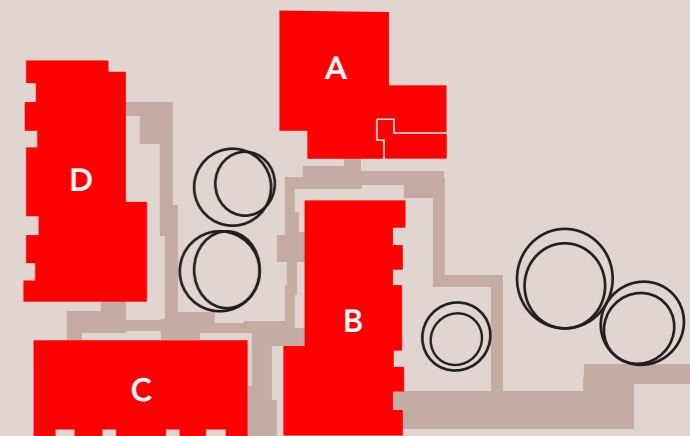
Logen

Haus A | WHG 104

A WE04 (TE-Nr. 4)

2 Zimmer, Erdgeschoss

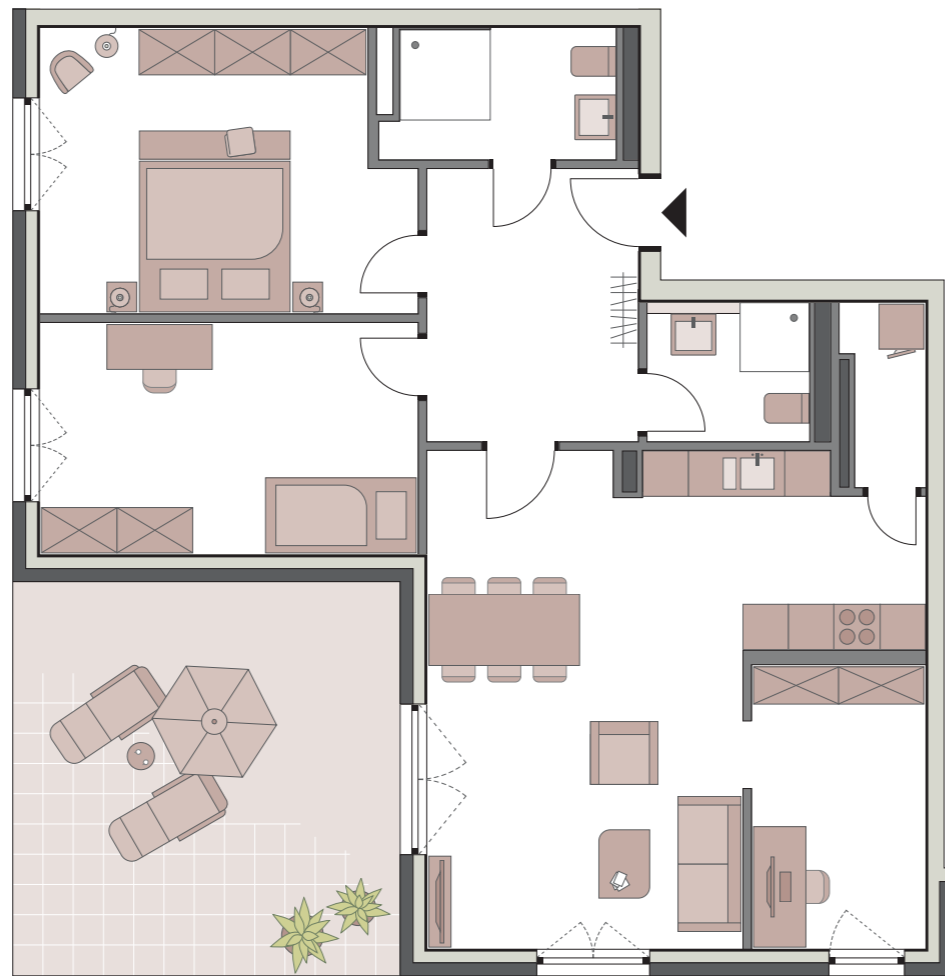
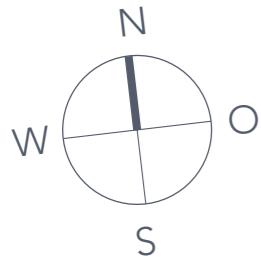
Wohnen/Essen/Küche	41,89 m ²
Schlafen	16,05 m ²
Entree	9,07 m ²
Bad	4,68 m ²
Abstellraum	1,94 m ²
Balkon (50% 11,60 m ²).....	5,80 m ²
Gesamtfläche	79,43 m²



www.westerberg-logen.de

Ein Projekt von





Maßstab 1:100

Die im Grundriss dargestellten Möblierungen sind nicht Bestandteil der vertraglichen Leistung. Ausschlaggebend ist die Ausführungsplanung gemäß der notariellen Urkunde.

WESTERBERG

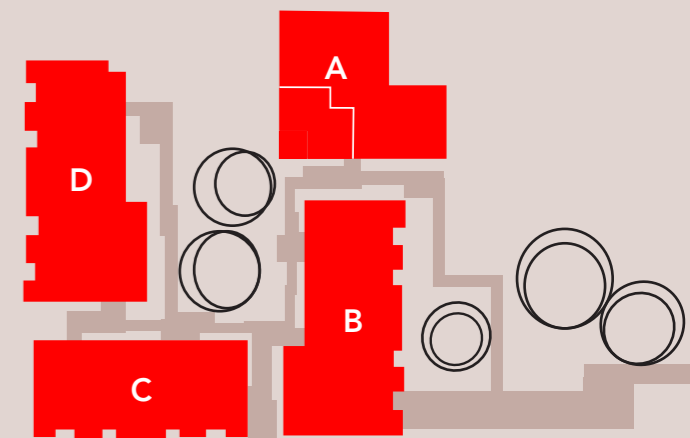
Logen

Haus A | WHG 105

A WE05 (TE-Nr. 5)

4 Zimmer, Erdgeschoss

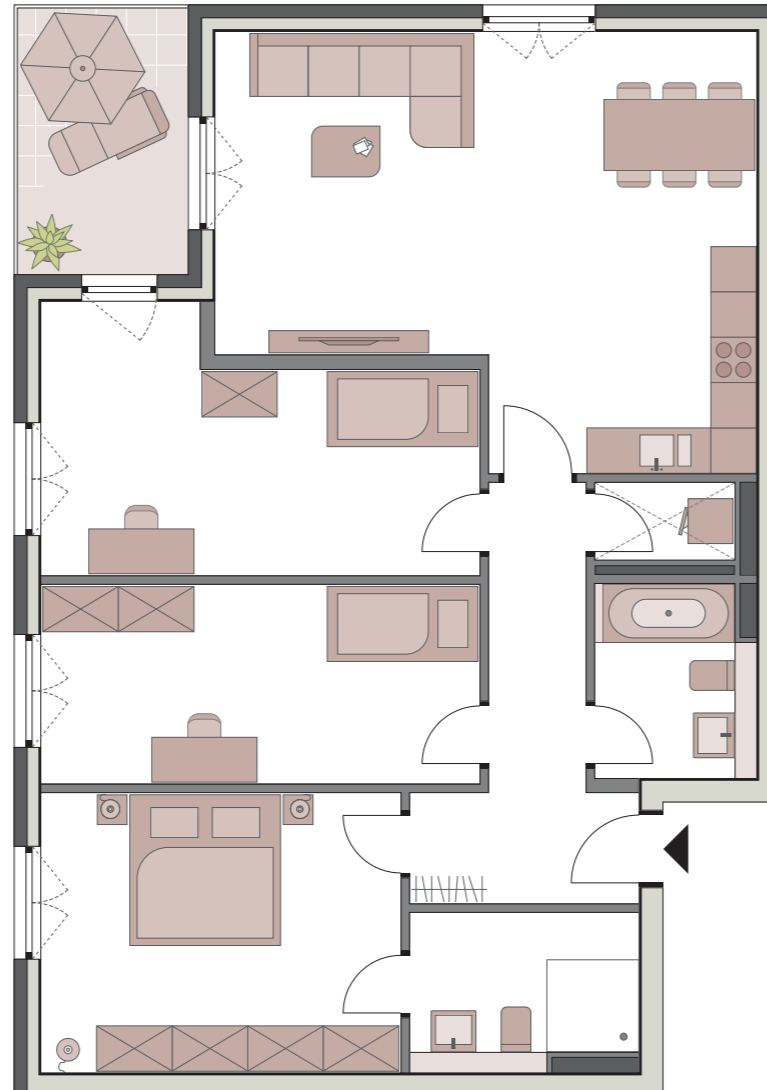
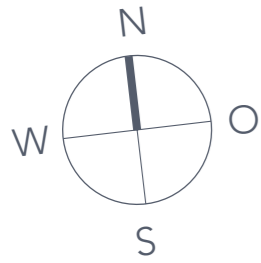
Wohnen/Essen/Küche	32,75 m ²
Schlafen	17,59 m ²
Kind	15,21 m ²
Arbeiten	8,78 m ²
Entree	10,02 m ²
Bad	5,21 m ²
Gästebad	3,90 m ²
Abstellraum	2,39 m ²
Terrasse (50% 26,48 m ²)	13,24 m ²
Gesamtfläche	109,09 m²



www.westerberg-logen.de

Ein Projekt von





Maßstab 1:100

Die im Grundriss dargestellten Möblierungen sind nicht Bestandteil der vertraglichen Leistung. Ausschlaggebend ist die Ausführungsplanung gemäß der notariellen Urkunde.

WESTERBERG

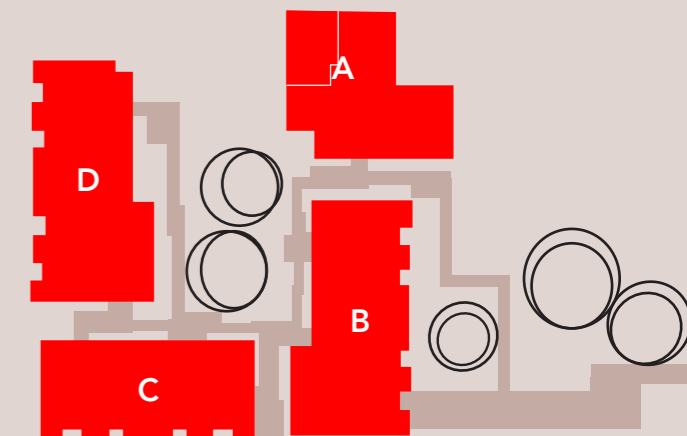
Logen

Haus A | WHG 106

A WE06 (TE-Nr. 6)

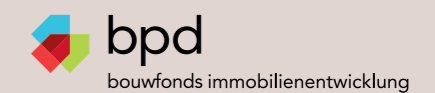
4 Zimmer, 1. Obergeschoss

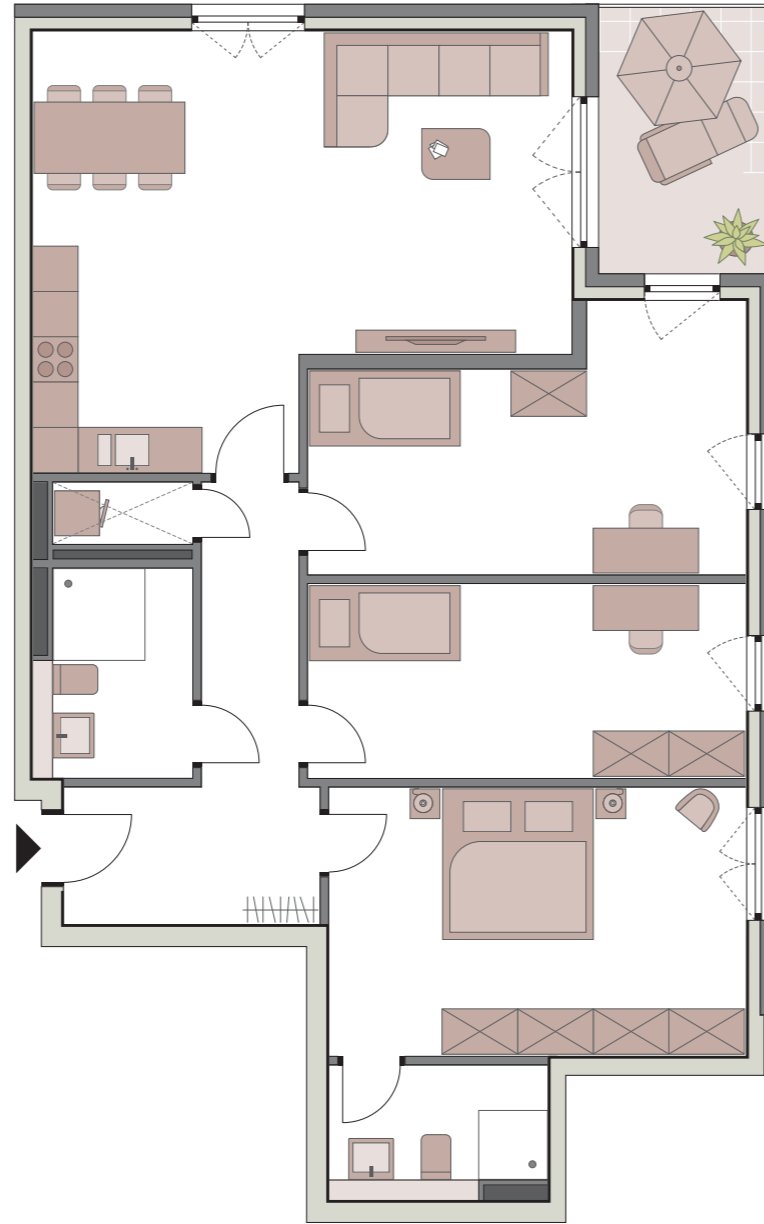
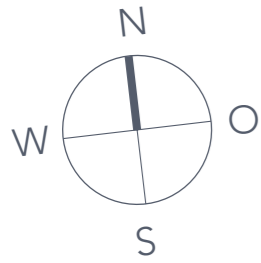
Wohnen/Essen/Küche	36,10 m ²
Schlafen	17,56 m ²
Kind 1	17,58 m ²
Kind 2	15,20 m ²
Diele	5,07 m ²
Entree	4,43 m ²
Bad	6,05 m ²
Gästebad	5,28 m ²
Abstellraum	1,88 m ²
Balkon (50% 7,12 m ²).....	3,56 m ²
Gesamtfläche	112,71 m²



www.westerberg-logen.de

Ein Projekt von





Maßstab 1:100

Die im Grundriss dargestellten Möblierungen sind nicht Bestandteil der vertraglichen Leistung. Ausschlaggebend ist die Ausführungsplanung gemäß der notariellen Urkunde.

WESTERBERG

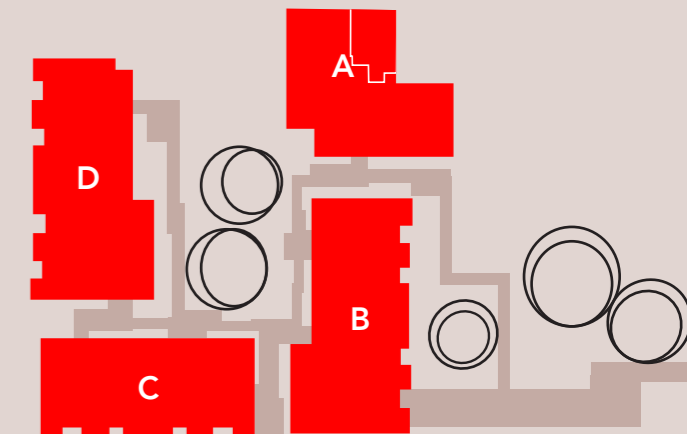
Logen

Haus A | WHG 107

A WE07 (TE-Nr. 7)

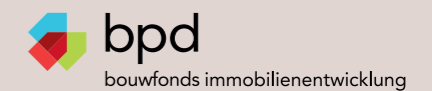
4 Zimmer, 1. Obergeschoss

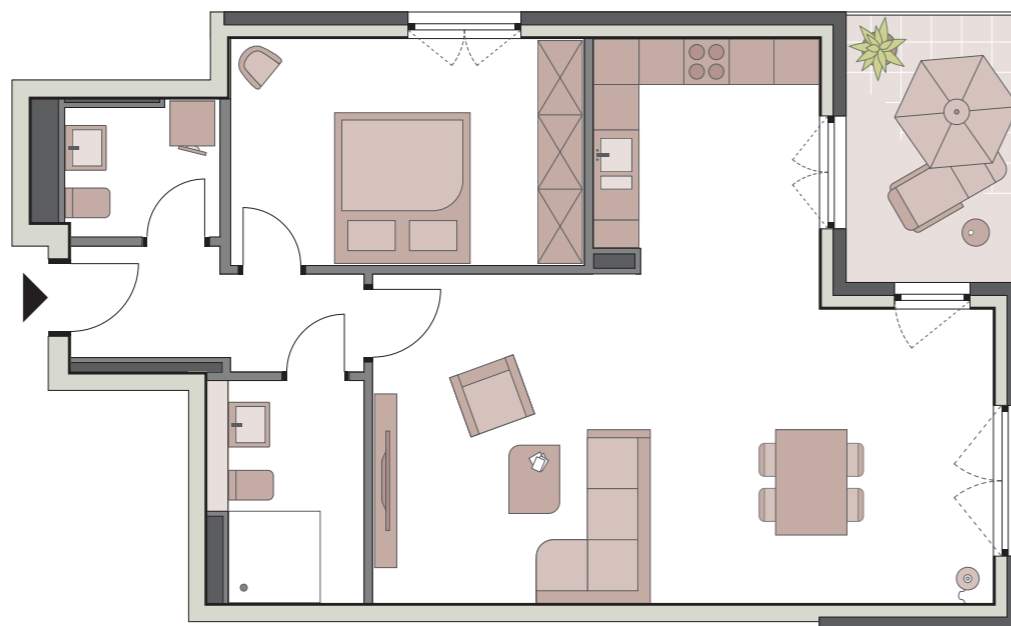
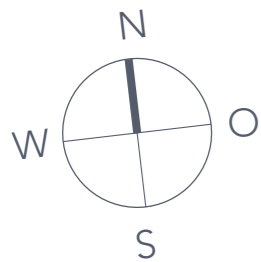
Wohnen/Essen/Küche	35,82 m ²
Schlafen	19,50 m ²
Kind 1	17,59 m ²
Kind 2	14,85 m ²
Diele	5,16 m ²
Entree	5,99 m ²
Bad	4,84 m ²
Gästebad	5,49 m ²
Abstellraum	1,51 m ²
Balkon (50% 7,08 m ²).....	3,54 m ²
Gesamtfläche	114,29 m²



www.westerberg-logen.de

Ein Projekt von





Maßstab 1:100

Die im Grundriss dargestellten Möblierungen sind nicht Bestandteil der vertraglichen Leistung. Ausschlaggebend ist die Ausführungsplanung gemäß der notariellen Urkunde.

WESTERBERG

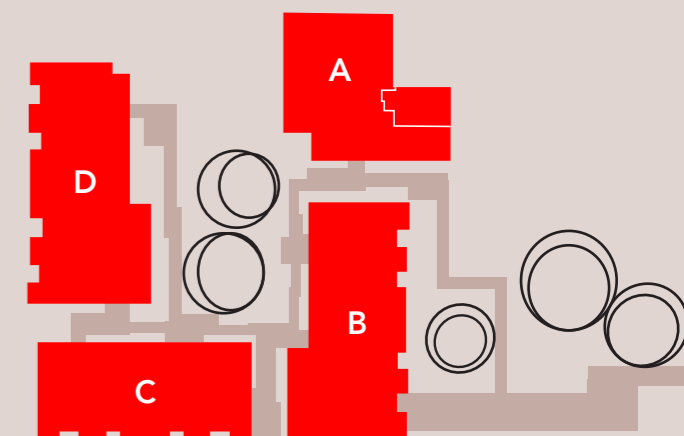
Logen

Haus A | WHG 108

A WE08 (TE-Nr. 8)

2 Zimmer, 1. Obergeschoss

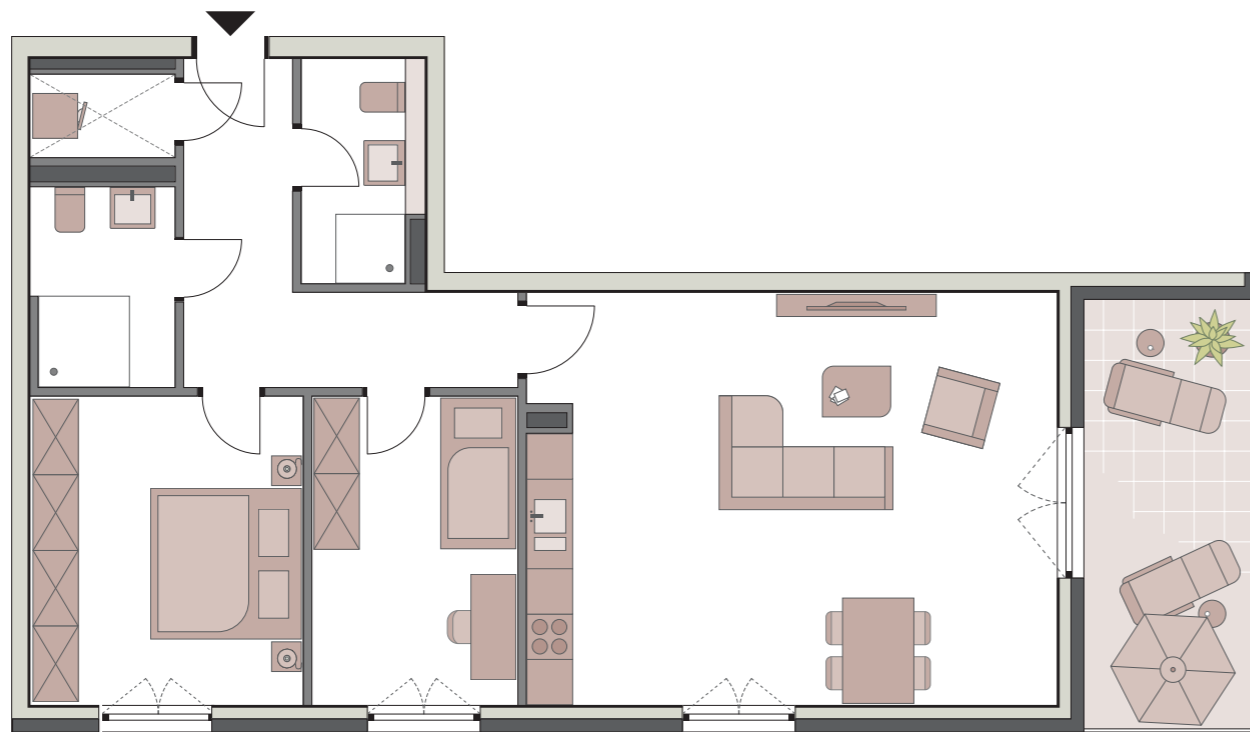
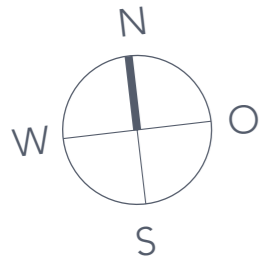
Wohnen/Essen/Küche	43,82 m ²
Schlafen	13,92 m ²
Diele	2,24 m ²
Entree	2,90 m ²
Bad	5,73 m ²
Gästebad	3,61 m ²
Balkon (50% 7,12 m ²).....	3,56 m ²
Gesamtfläche	75,78 m²



www.westerberg-logen.de

Ein Projekt von





Maßstab 1:100

Die im Grundriss dargestellten Möblierungen sind nicht Bestandteil der vertraglichen Leistung. Ausschlaggebend ist die Ausführungsplanung gemäß der notariellen Urkunde.

WESTERBERG

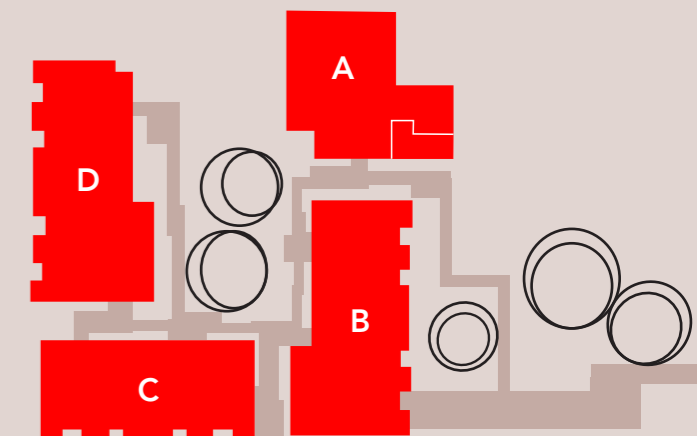
Logen

Haus A | WHG 109

A WE09 (TE-Nr. 9)

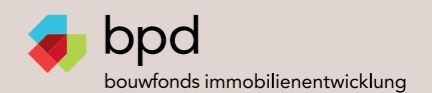
3 Zimmer, 1. Obergeschoss

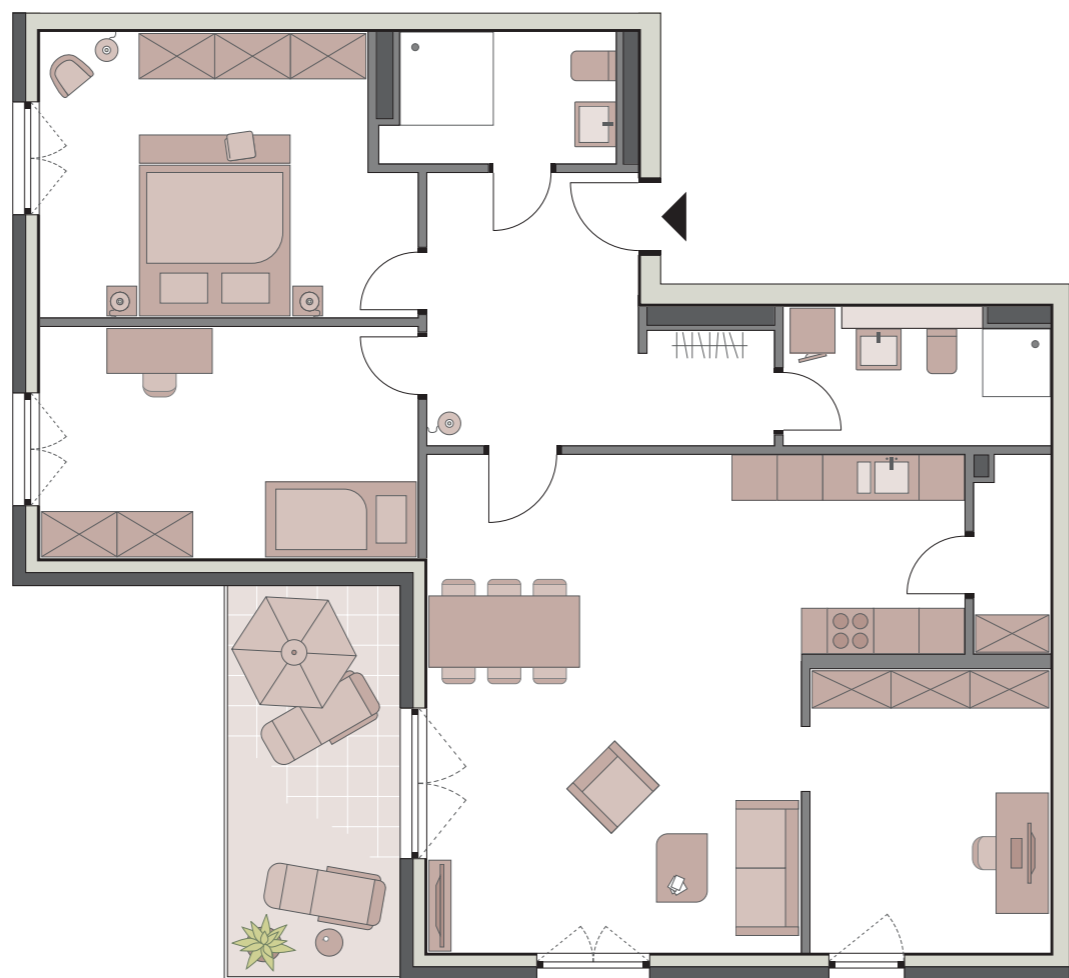
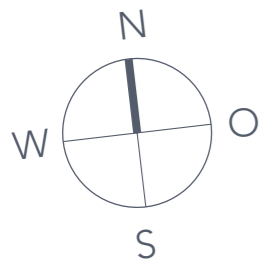
Wohnen/Essen/Küche	37,89 m ²
Schlafen	14,62 m ²
Kind	11,04 m ²
Entree	9,98 m ²
Bad	4,96 m ²
Gästebad	4,55 m ²
Abstellraum	2,04 m ²
Balkon (50% 11,66 m ²).....	5,83 m ²
Gesamtfläche	90,91 m²



www.westerberg-logen.de

Ein Projekt von





WESTERBERG

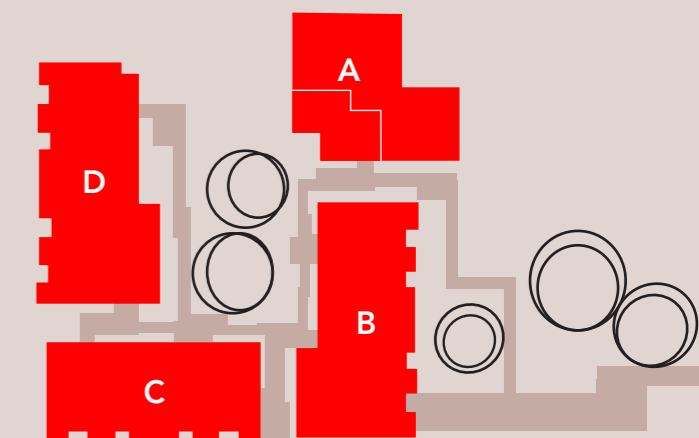
Logen

Haus A | WHG 110

A WE10 (TE-Nr. 10)

4 Zimmer, 1. Obergeschoss

Wohnen/Essen/Küche	38,26 m ²
Schlafen	17,59 m ²
Kind	15,21 m ²
Arbeiten	11,87 m ²
Entree	10,02 m ²
Diele	2,70 m ²
Bad	5,18 m ²
Gästebad	5,64 m ²
Abstellraum	2,57 m ²
Balkon (50% 10,58 m ²).....	5,29 m ²
Gesamtfläche	114,33 m²



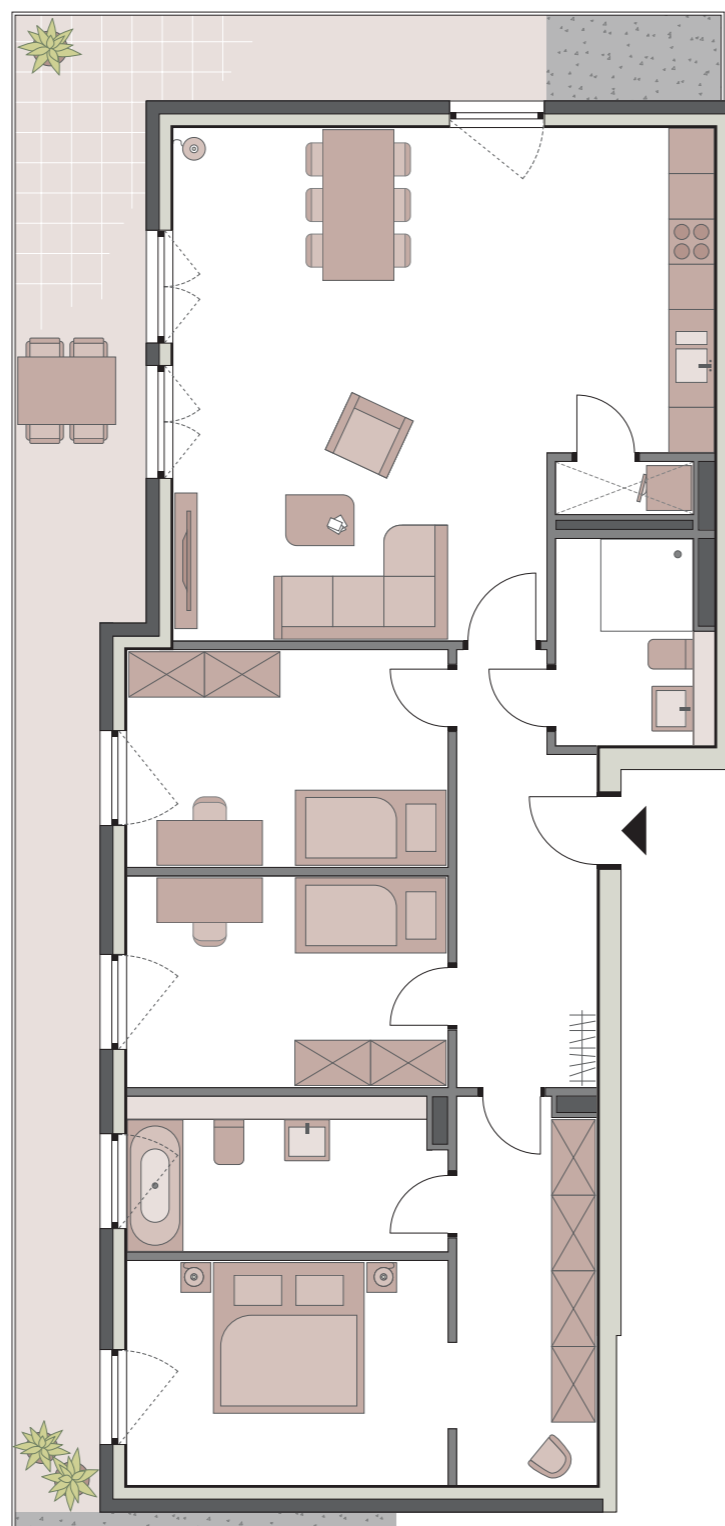
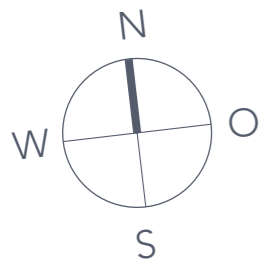
www.westerberg-logen.de

Ein Projekt von



Maßstab 1:100

Die im Grundriss dargestellten Möblierungen sind nicht Bestandteil der vertraglichen Leistung. Ausschlaggebend ist die Ausführungsplanung gemäß der notariellen Urkunde.



Maßstab 1:100

Die im Grundriss dargestellten Möblierungen sind nicht Bestandteil der vertraglichen Leistung. Ausschlaggebend ist die Ausführungsplanung gemäß der notariellen Urkunde.

WESTERBERG

Logen

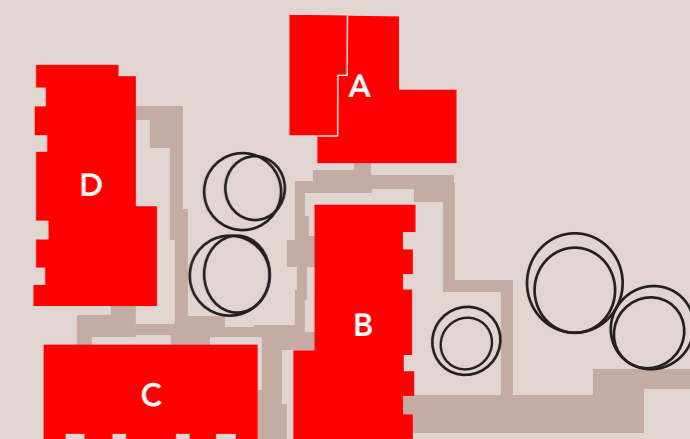
Haus A | WHG 111

A WE11 (TE-Nr. 11)

4 Zimmer, Staffelgeschoss

Wohnen/Essen/Küche	42,83 m ²
Schlafen	12,51 m ²
Kind 1	12,10 m ²
Kind 2	11,81 m ²
Ankleide.....	9,32 m ²
Diele	9,76 m ²
Bad	8,46 m ²
Gästebad	5,34 m ²
Abstellraum	1,26 m ²
Umlauf 1 (25% 6,40 m ²)	1,60 m ²
Umlauf 2 (25% 14,12 m ²)	3,53 m ²
Terrasse (50% 14,68 m ²)	7,34 m ²

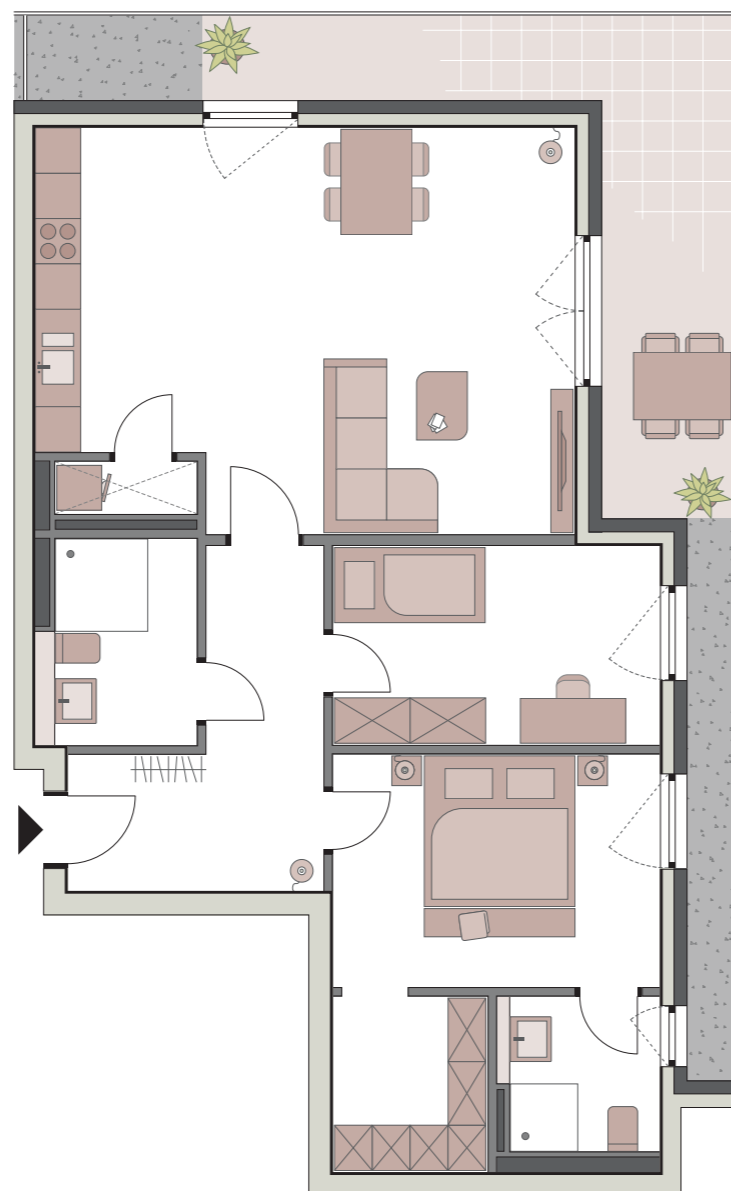
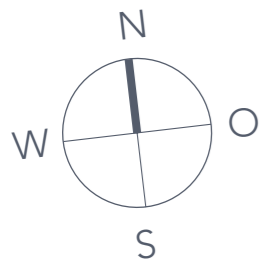
Gesamtfläche 125,86 m²



www.westerberg-logen.de

Ein Projekt von





Maßstab 1:100

Die im Grundriss dargestellten Möblierungen sind nicht Bestandteil der vertraglichen Leistung. Ausschlaggebend ist die Ausführungsplanung gemäß der notariellen Urkunde.

WESTERBERG

Logen

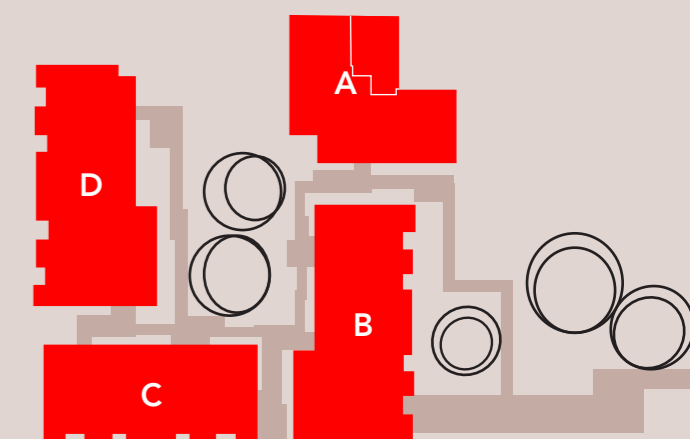
Haus A | WHG 112

A WE12 (TE-Nr. 12)

3 Zimmer, Staffelgeschoss

Wohnen/Essen/Küche	35,78 m ²
Schlafen	13,30 m ²
Kind	11,39 m ²
Entree	6,07 m ²
Ankleide.....	4,94 m ²
Diele	4,26 m ²
Bad	4,26 m ²
Gästebad	5,51 m ²
Abstellraum	1,30 m ²
Umlauf (25% 6,36 m ²)	1,59 m ²
Terrasse (50% 12,32 m ²)	6,16 m ²

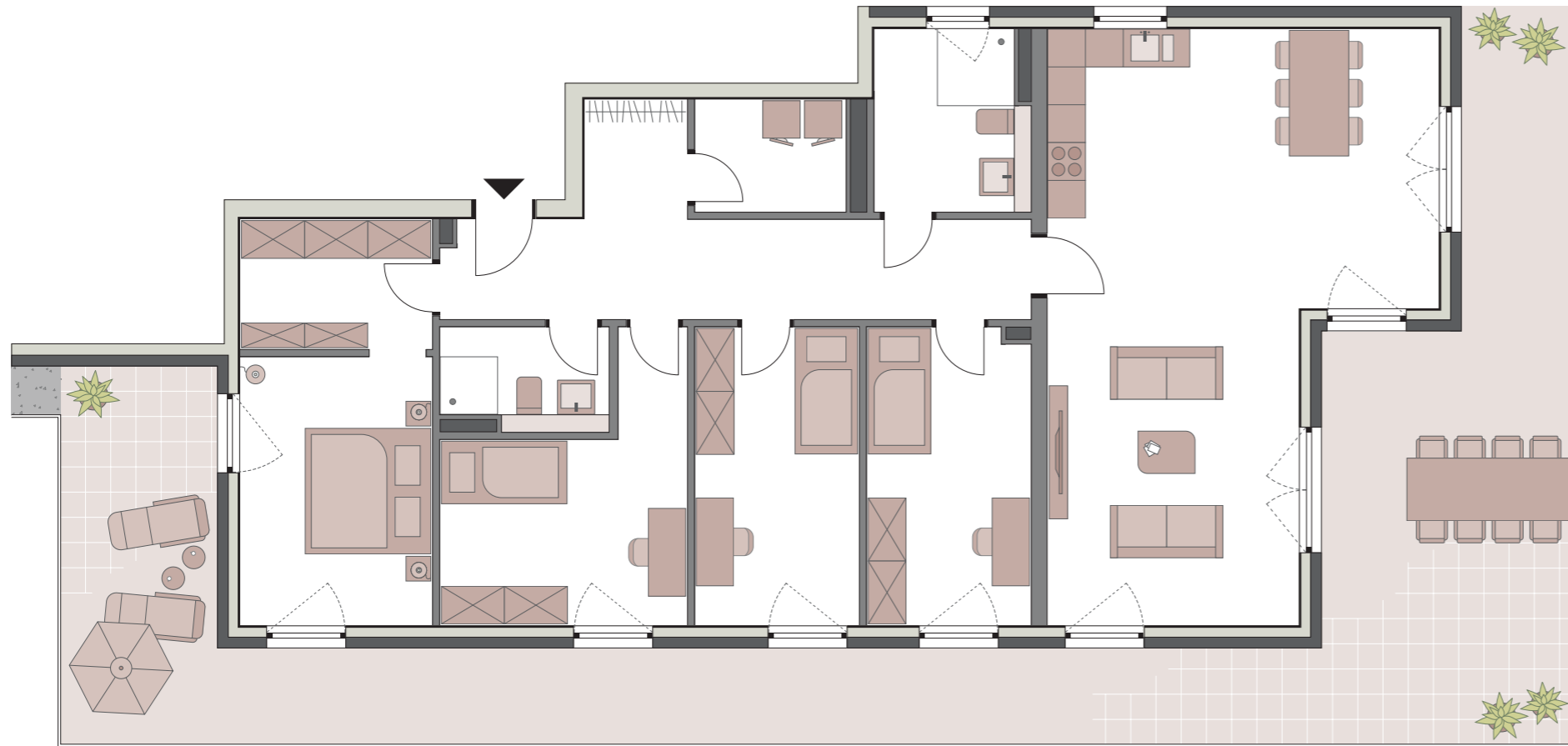
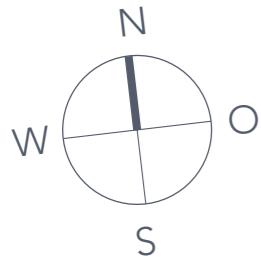
Gesamtfläche 94,56 m²



www.westerberg-logen.de

Ein Projekt von





WESTERBERG

Logen

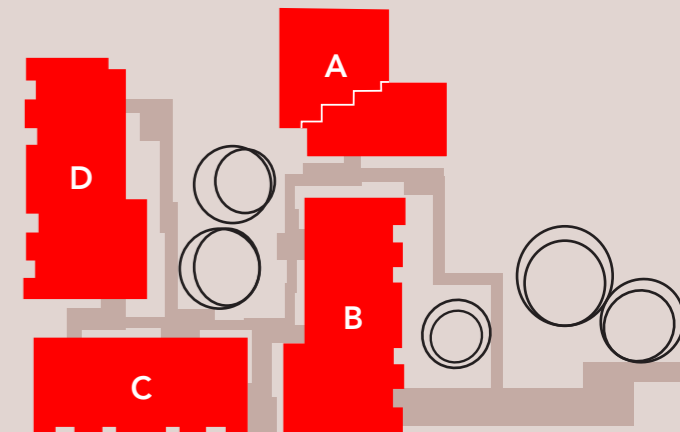
Haus A | WHG 113

A WE13 (TE-Nr. 13)

5 Zimmer, Staffelgeschoss

Wohnen/Essen/Küche	47,48 m ²
Schlafen	12,93 m ²
Kind 1	13,46 m ²
Kind 2	12,28 m ²
Kind 3	12,15 m ²
Ankleide.....	6,24 m ²
Entree	6,07 m ²
Diele	8,41 m ²
Garderobe	3,09 m ²
Bad	4,22 m ²
Gästebad	6,85 m ²
Abstellraum	4,24 m ²
Umlauf 1 (25% 11,48 m ²)	2,87 m ²
Umlauf 2 (25% 43,72 m ²)	10,93 m ²
Terrasse (50% 26,72 m ²)	13,36 m ²

Gesamtfläche 164,58 m²



www.westerberg-logen.de

Ein Projekt von



Maßstab 1:100

Die im Grundriss dargestellten Möblierungen sind nicht Bestandteil der vertraglichen Leistung. Ausschlaggebend ist die Ausführungsplanung gemäß der notariellen Urkunde.